

La Chambre d'agriculture, avec le souhait d'œuvrer en permanence au service des agriculteurs et de la performance durable de l'agriculture et des territoires, s'est engagée dans une démarche qualité des services.

Une démarche qualité c'est des valeurs, une éthique, portées par les élus et l'ensemble du personnel de la Chambre d'agriculture, traduites dans le code d'éthique et la charte d'engagement.

Le fonctionnement des services de la Chambre d'agriculture répond aux exigences de 3 certifications qualité :

- Qualité et performances (toutes activités)
- Système de Management de la Qualité (identification des animaux)
- Qualiopi (formation des agriculteurs)

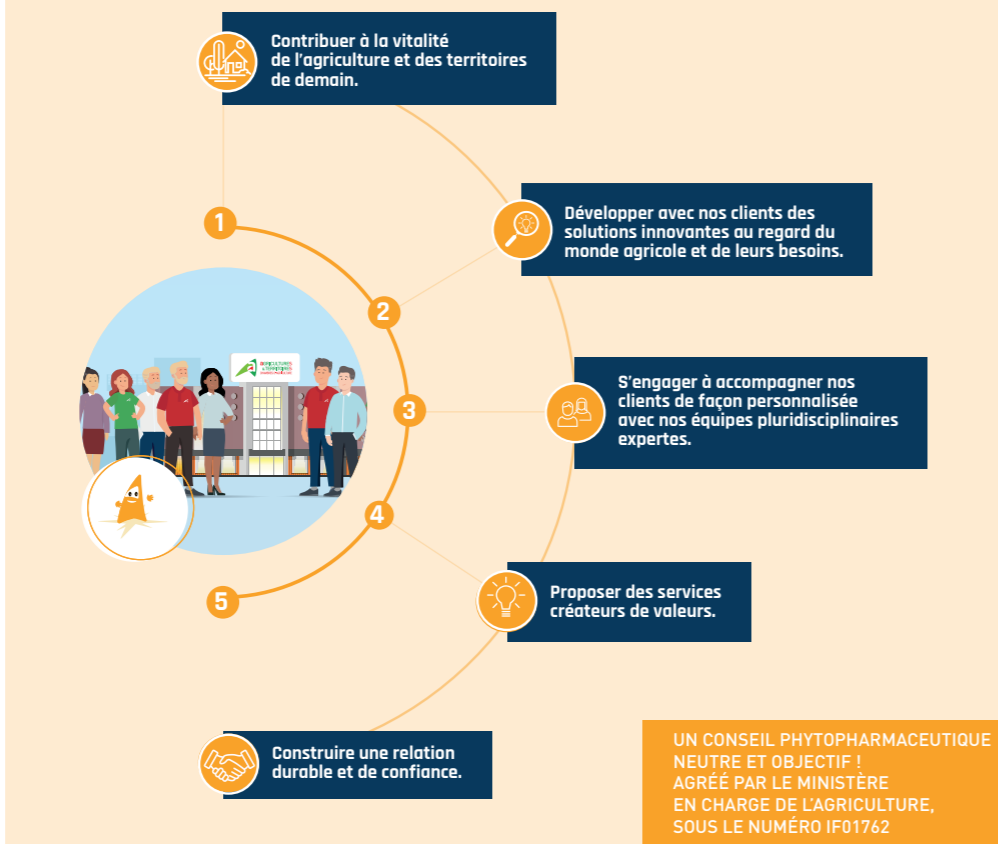
La Chambre d'agriculture respecte un code d'éthique* fondé sur des valeurs et destiné à protéger les intérêts essentiels de ses clients :

- le respect,
- l'écoute,
- la confidentialité,
- la responsabilité,
- le respect des lois et règlements,
- l'intégrité,
- l'objectivité
- l'indépendance
- la performance durable.

* consultable sur le site internet



NOS ENGAGEMENTS QUALITÉ



CHAMBRE D'AGRICULTURE ALLIER

LES SERVICES DE LA CHAMBRE D'AGRICULTURE DE L'ALLIER

La Chambre d'agriculture de l'Allier est une institution au service des agriculteurs et des acteurs publics locaux. Dans le cadre de ses missions publiques et privées, elle œuvre au quotidien au développement de l'agriculture bourbonnaise.

Implantées à Moulins et sur quatre sites de proximité (Lapalisse, Montluçon, Saint-Pourçain-sur-Sioule et Villefranche-d'Allier), ses équipes représentent environ 70 salariés. En prise directe avec les réalités du terrain, ses services travaillent en équipes pluridisciplinaires afin de favoriser l'installation, la transmission, la gestion de l'exploitation, la conduite de toutes les productions et le développement des territoires. Ils conduisent des missions d'information, d'animation, d'expertise, d'appui technique, de conseil d'entreprise, de formation, de recherche-développement, d'appui à l'organisation ou au montage de projets agricoles ou de développement rural.

C'est afin de poser des visages sur les noms de celles et ceux qui composent les équipes de la Chambre d'agriculture que le présent document a été réalisé.

Siège social

60, cours Jean Jaurès
BP 1727 - 03017 Moulins cedex
Tél. : 04 70 48 42 42 - Fax : 04 70 46 30 69
cda.03@allier.chambagri.fr
www.allier.chambre-agriculture.fr



Dans les antennes, accueil sur rendez-vous :

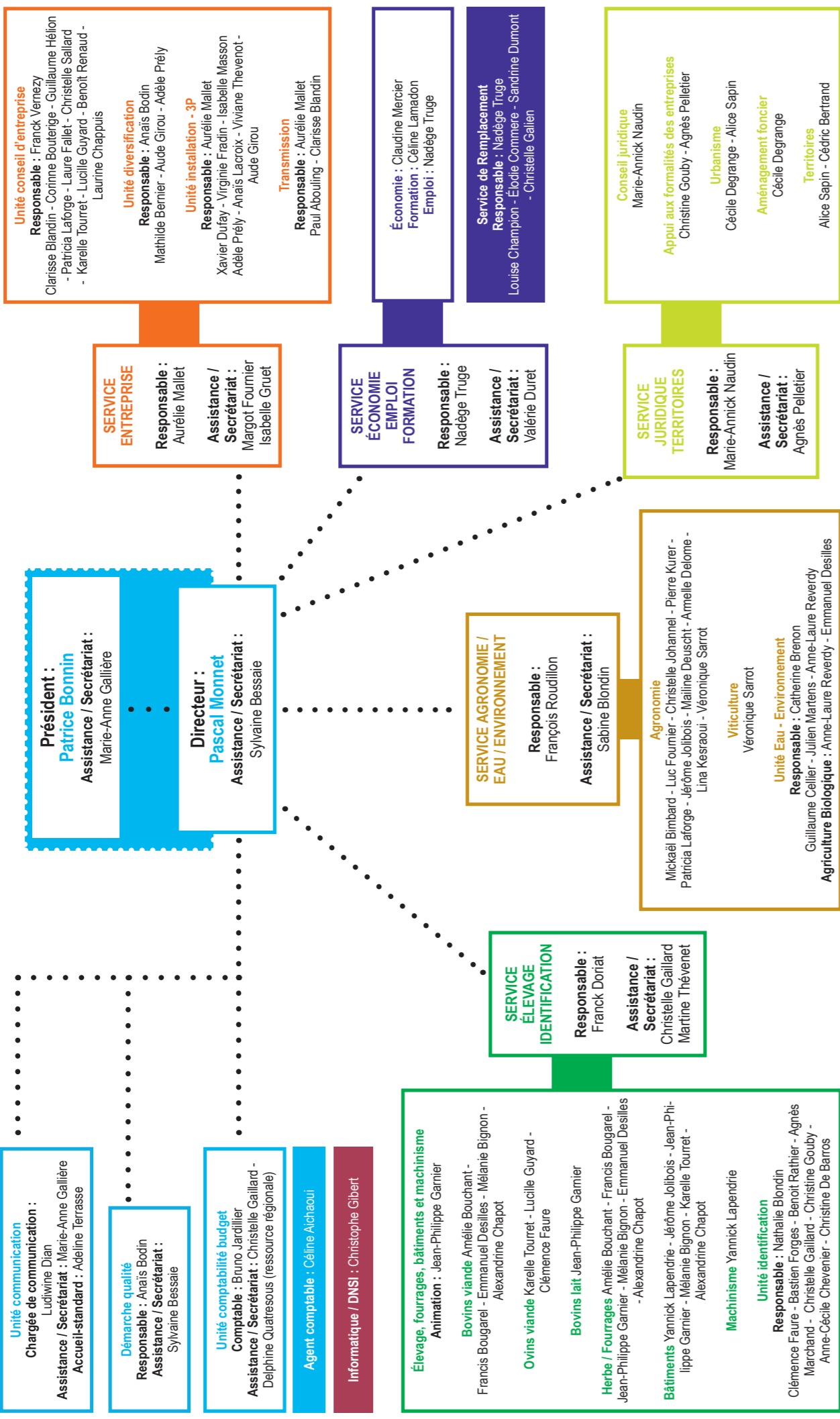
Antenne de Lapalisse
Boulevard de l'Hôtel de ville
03120 Lapalisse

Antenne de Montluçon
1, quai Louis-Blanc
03100 Montluçon

Antenne de Saint-Pourçain-sur-Sioule
2, place Charles de Gaulle
03500 Saint-Pourçain-sur-Sioule

Antenne de Villefranche-d'Allier
14, avenue Jean-Moulin
03430 Villefranche-d'Allier





TROMBINOSCOPE DES SERVICES DE LA CHAMBRE

- | | | | | | | | | | | | | |
|--|---|--|--|--|---|--|--|--|---|--|---|---|
| 
Abouling Paul
Conseiller transmission | 
Bernier Mathilde
Conseillère diversification | 
Bertrand Cédric
Cns. aménagement/territoires | 
Bessie Sylvaine
Assistante de direction | 
Bignon Mélanie
Cns. travaux viti-viniculture / bâtiment | 
Bimbarde Mickaël
Conseiller agronomie | 
Blondin Clarisse
Conseillère entreprise | 
Blondin Nathalie
Responsable identification | 
Blondin Sabine
Assistante agronomie eau environnement | 
Bodin Anais
Responsable diversification | 
Bouchant Amélie
Cns. travaux viti-viniculture / fourrage | 
Boutet Corinne
Conseillère entreprise | 
Brenon Catherine
Responsable Eau Environnement |
| 
Cas Christelle
Agent d'entretien | 
Caillet Guillaume
Conseiller eau environnement | 
Chapot Alexandrine
Conseillère bovins/ fourrage/viticulture | 
Chappuis Laurine
Apprentie conseillère entreprise | 
Chevenier Anne-Cécile
Assistante identification | 
De Barros Christine
Assistante identification | 
Degrange Cécile
Cns. urbanisme/ aménagement foncier | 
Delome Amélie
Conseillère agronomie | 
Desilles Emmanuel
Cns. trav. travaux viti-viniculture | 
Deuschit Meline
Conseillère agronomie | 
Dion Ludwine
Chargée de communication | 
Doriat Franck
Chef du Service Elevage/identification | 
Duret Valérie
Assistante formation |
| 
Fallet Laure
Conseillère entreprise | 
Faure Clémence
Cns. identification/ élevage | 
Forges Bastien
Cns. identification/ élevage | 
Fournier Luc
Conseiller agronomie | 
Fournier Margot
Assistante entreprise | 
Fradin Virginie
Conseillère installation | 
Gaillard Christelle
Ass. identification/ élevage/comptabilité | 
Gallière Marie-Anne
Ass. de Président et communication | 
Garnier Jean-Philippe
Animateur élevage/ Conseiller travaux viticulture | 
Girou Aude
Conseillère diversification/ installation | 
Gouby Christine
Ass. identification/ appui aux formalités des entreprises | 
Gruet Isabelle
Ass. entreprise/ installation | 
Guillaume Helion
Conseiller entreprise |
| 
Jardillier Bruno
Comptable | 
Johannel Christelle
Conseillère agronomie | 
Jolibois Jérôme
Cns. agronomie/ énergies/viticulture | 
Kurer Pierre
Conseiller agronomie | 
Kerrouit Lino
Conseillère agronomie | 
Lacroix Anais
Conseillère installation | 
Laforge Patricia
Cns. agronomie/ entreprise | 
Lamadon Céline
Conseillère formation | 
Lapendrie Yannick
Cns. bâtiment/ machinisme | 
Mallet Aurélie
Chef du Service Entreprise | 
Marchand Agnès
Conseillère identification | 
Martens Julien
Conseiller eau environnement | 
Masson Isabelle
Conseillère installation |
| 
Naudin Marie-Annick
Chef du Service Juridique Territoires | 
Pelletier Agnès
Assistante juridique Territoires | 
Prély Adèle
Conseillère diversification/ installation | 
Rathier Benoit
Conseiller identification | 
Reverdy Anne-Laure
Conseillère eau/ environnement / bio | 
Roudillon François
Chef du Service Agronomie Eau Environnement | 
Sallard Christelle
Conseillère entreprise | 
Sapin Alice
Cns. urbanisme/ Territoires | 
Sarrot Véronique
Conseillère viticulture agronomie | 
Terrasse Adeline
Accueil / Standardiste | 
Thévenot Martine
Assistante élevage | 
Tourret Karelle
Conseillère ovins/ entreprise | 
Truge Nadège
Chef du Service Economie Emploi Formation |
| 
Verwezy Franck
Responsable conseil d'entreprise | 
Vernoy Louise
Assistante | 
Commere Eolide
Assistante ressource humaines | 
Dumont Sandrine
Assistante comptable | 
Goulet Christelle
Assistante pole | 
Aïchooui Céline
Agent comptable | 
Gibart Christophe
Ingenieur (DNS) | 
Sarrat Delphine
Ass. agricole | 
Quatresous Delphine
Ass. comptable |  |  |  |  |