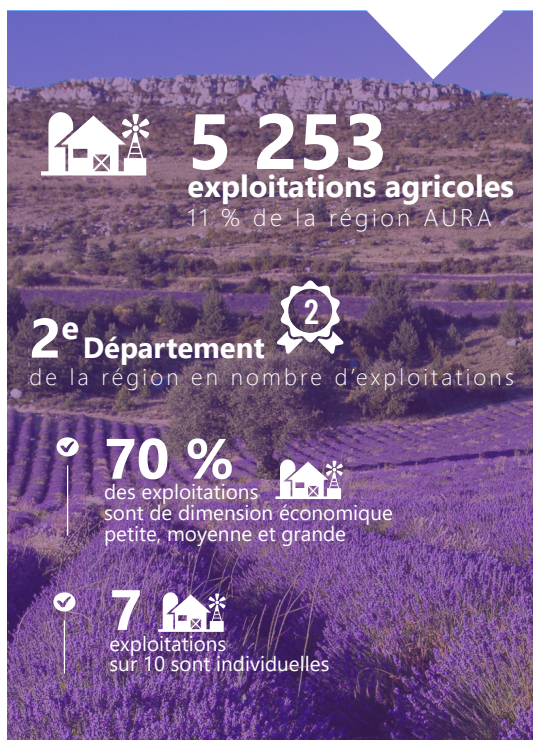




L'AGRICULTURE EN DRÔME

Sources : RA 2010 et 2020 | Agreste Auvergne Rhône-Alpes | Agence bio 2021 | Service installation CA26 - OUGC - SID 2020



TRAVAIL & EMPLOI

1^{er} Employeur de main d'œuvre agricole de la région

✓ **9 690 ETP** soit 12,8 % du total régional AURA
 ✓ **1 764 ETP** salariés permanents et **2 445 ETP** salariés saisonniers

✓ **51 % de chefs et coexploitants**
 ✓ **43 % de salariés permanents et saisonniers**

✓ **22 %** des chefs et co-exploitants **ont moins de 40 ans**
 ✓ **52 %** des chefs et co-exploitants **ont entre 41 et 60 ans**
 ✓ **26 %** des chefs et co-exploitants **ont + de 60 ans**

25,5 % des chefs et co-exploitants **sont des femmes**

SURFACES

194 000 ha
de surface agricole utile

6,8 %
de la région AURA



30 %
du territoire départemental

IRRIGATION

1^{er} département de AURA en surfaces irriguées (28 % des surfaces irriguées de la région)

✓ **49 205 ha** irrigués en 2020 soit 25 % de la SAU départementale.
 ✓ **87 % par aspersion**, 12 % en micro irrigation et 1 % en gravitaire.
 ✓ **Ressources utilisées** : 68 % par le Rhône, l'Isère, la Bourne, 17% de nappes souterraines, 15 % d'eaux superficielles fragiles.

INSTALLATION



356 porteurs
de projets rencontrés par an au Point Accueil Installation



S'installer en agriculture
Drôme



✓ **350 installations** 58 par an en moyenne

✓ **47 % installations** hors cadre familial

✓ **28 % de femmes**

PRODUCTION AGRICOLE

781 millions d'€
de productions végétales,
animales et de services



Productions végétales

220 millions d'€
en viticulture **17 023 ha**

113 millions d'€
en arboriculture **14 169 ha**

228 millions d'€
en grandes cultures, maraîchage
fourrages et PPAM **162 767 ha**

Productions animales

165 millions d'€
en productions animales

7 135 243 têtes & 84 947 UGB

74 361 têtes & 11 215 UGB

36 832 têtes & 8 483 UGB

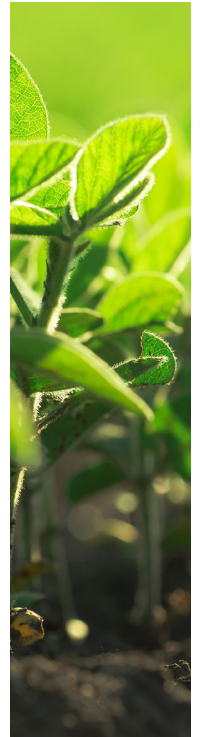
31 242 têtes & 24 962 UGB

21 872 têtes & 5 930 UGB

16 844 ruches

33 %
des effectifs avicoles
régionaux sont issus
de la Drôme

1/5^e
des effectifs caprins
régionaux sont issus
de la Drôme



CIRCUITS COURTS

- ✓ **36 %**
des exploitations commercialisent
au moins un produit en circuit court
en Drôme (hors vins) pour **30 % en AURA**.
 - ✓ **21 % des exploitations ou activités**
de transformation (hors vinification) en Drôme
pour **15 % en AURA**.
 - ✓ **19 %**
de diversification en Drôme pour **15 % en AURA**.
 - ✓ **En Drôme et en AURA, la part des exploitations
commercialisant en circuit court augmente
respectivement de 14 % et 17 %**
- 81 %**
des exploitations commercialisant en circuit court, le
font en vente directe **pour 77 % en AURA**



SIGNES DE QUALITÉ



37 %
des exploitations drômoises ont un produit
sous signe de qualité : IGP, AOC, AOP, Label rouge LR, certificat
de conformité, autres démarches de qualité.

15 IGP

19 AOC

19 AOP

AGRICULTURE BIOLOGIQUE

1 728 exploitations

✓ **88 %**
des exploitations sont engagées
dans la production bio depuis plus
d'un an

60 438 ha

✓ **81 %** des surfaces sont certifiées bio
19 % en conversion bio

2^e Département
bio de France en nombre d'exploitations.
31,8% des exploitations drômoises sont
certifiées bio ou en conversion



Drôme

5^e Département
bio de France en surface.
32,2% de la SAU drômoise sont certifiées
ou en conversion bio

L'AB est présente dans toutes les filières, particulièrement en
légumes et viticulture ainsi qu'en aviculture de ponte et caprin.



1^{er} Rang au niveau régional