



**MINISTÈRE
DE L'AGRICULTURE
ET DE LA SOUVERAINETÉ
ALIMENTAIRE**

*Liberté
Égalité
Fraternité*



**CHAMBRE
D'AGRICULTURE**
AUVERGNE-RHÔNE-ALPES



La Région
Auvergne-Rhône-Alpes

PACTE
»» LOI
**D'ORIENTATION
& D'AVENIR
AGRICOLES**

**FRANCE
NATION
VERTE** »

Agir • Mobiliser • Accélérer

Concertation Auvergne-Rhône-Alpes : réunion plénière de lancement - 1^{er} février 2023

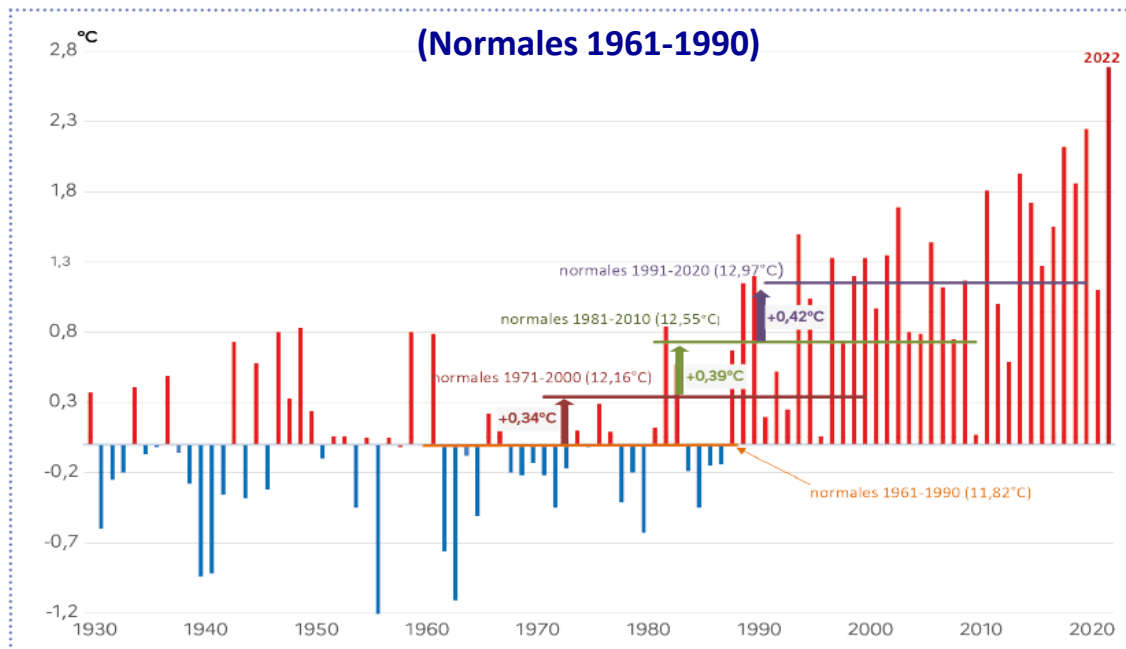
Agriculture régionale : Éléments de cadrage pour penser l'avenir

1. **Changement climatique**
2. **Évolution démographique et sociale des actifs agricoles**
3. **Transformation des facteurs de production**
4. **Évolution de la demande alimentaire**

- 1. Changement climatique**
2. Évolution démographique et sociale des actifs agricoles
3. Transformation des facteurs de production
4. Évolution de la demande alimentaire

Constats

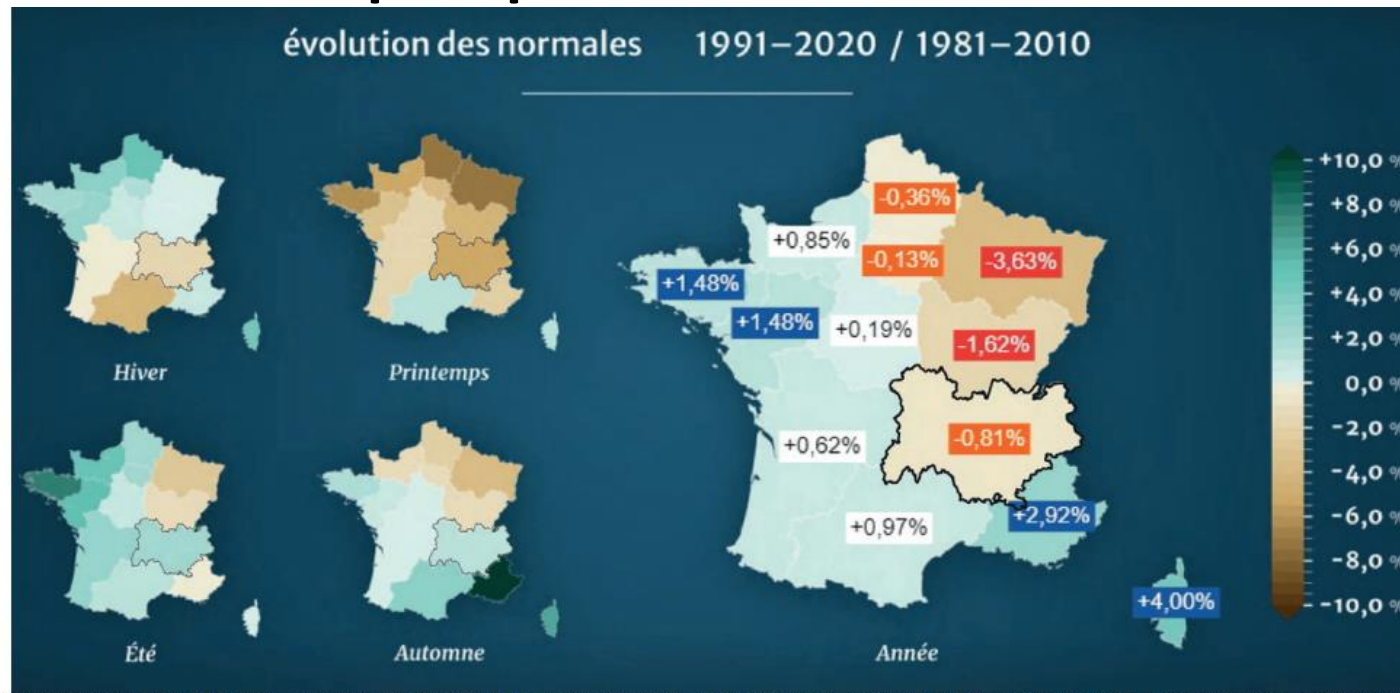
Écart à la normale des températures moyennes en France depuis 1930



Source : Météo France

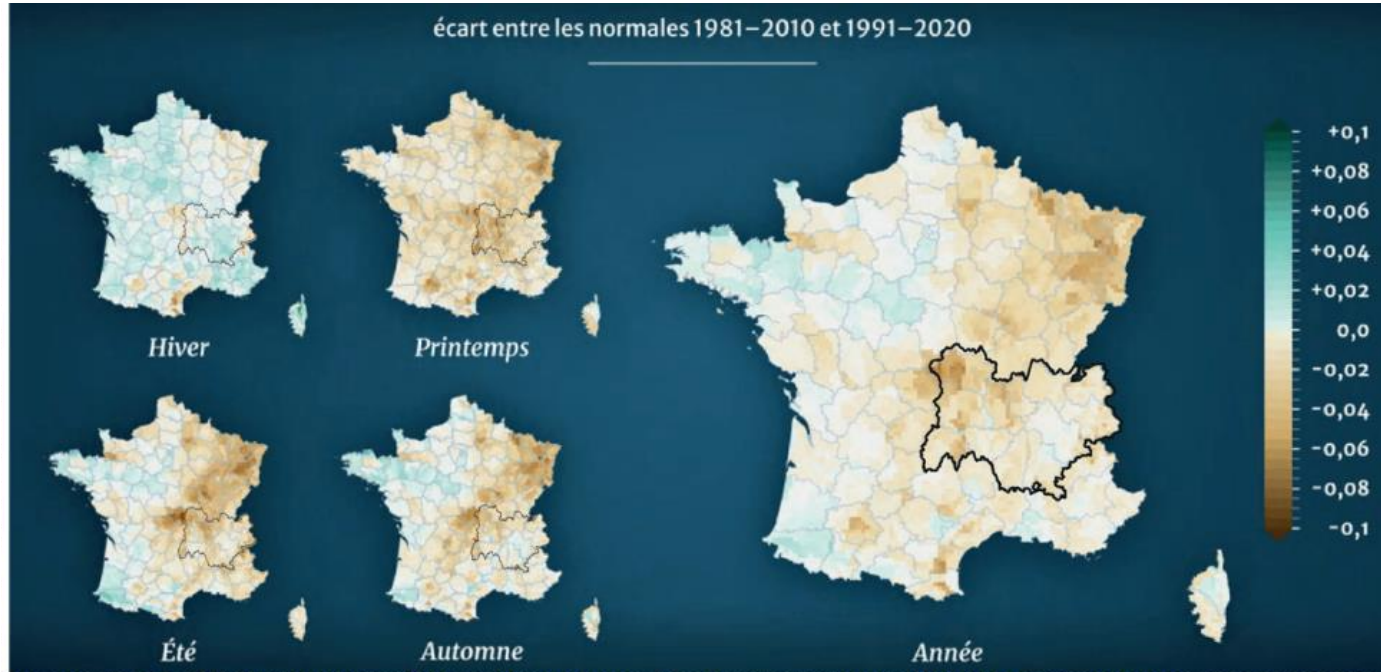
Constats

Cumul annuel de précipitations



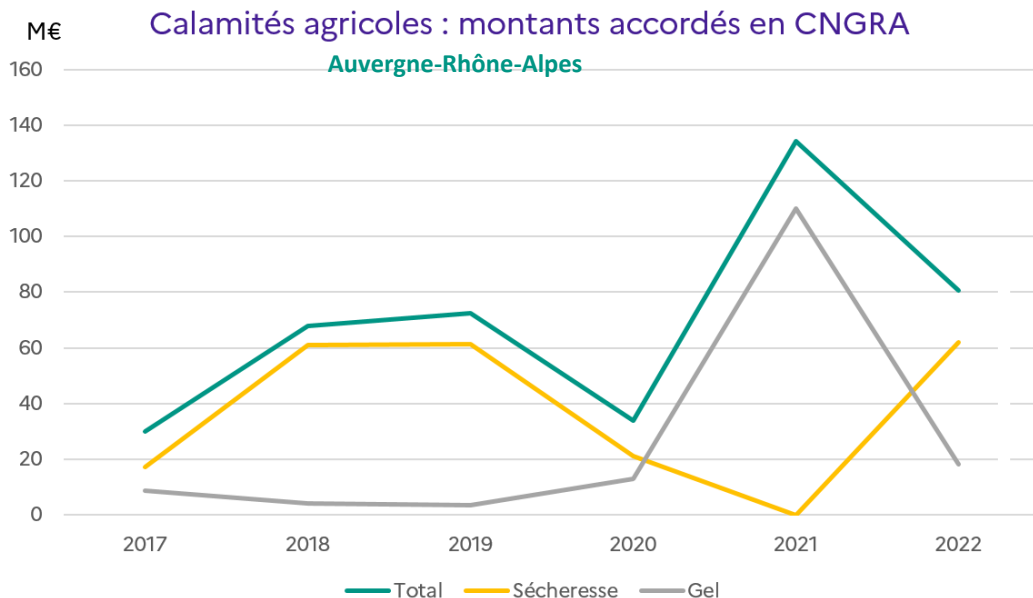
Source : Météo France - https://lameteorologie.fr/meteo_2022_119_73pdf

Indice d'humidité des sols



Source : Météo France - https://lameteorologie.fr/meteo_2022_119_73pdf

Montant des aides aléas climatiques

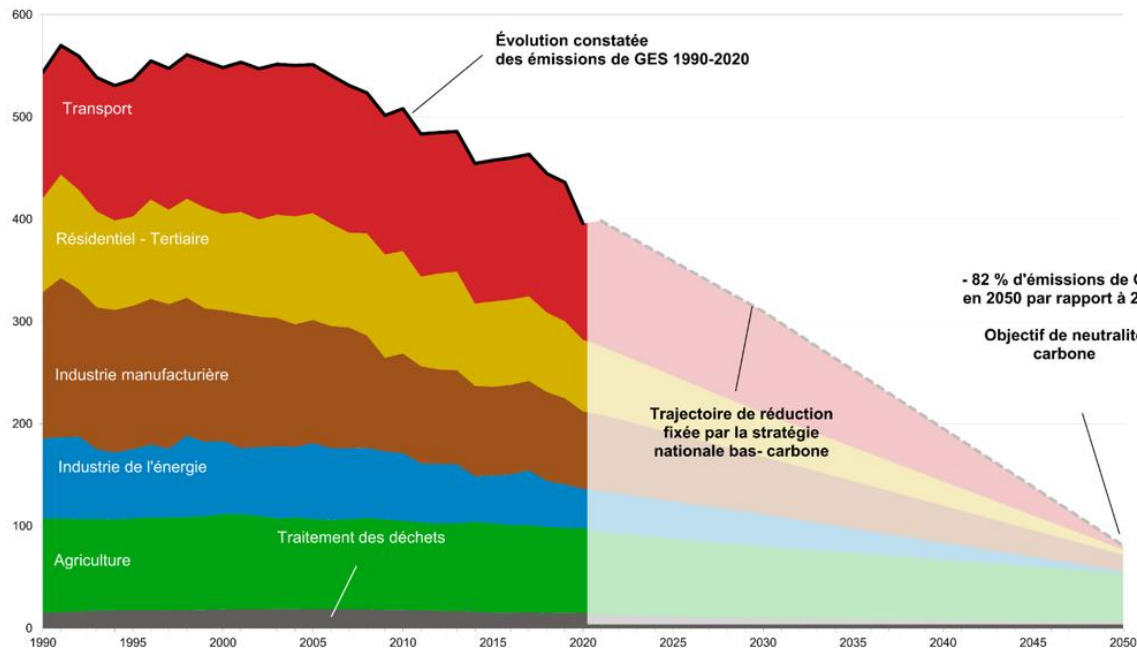


Montant des calamités agricoles 2022 reconnues en CNGRA pour la région Auvergne-Rhône-Alpes

	National		Région	
	Montant en M€	Montant en M€	%	
Calamités agricoles 2022	256	80,6	31%	
dont sécheresse	167	62	37%	

Enjeux

Objectifs de réduction d'émissions de GES à l'horizon 2050



Bilan environnemental de la France - Édition 2021 - 105

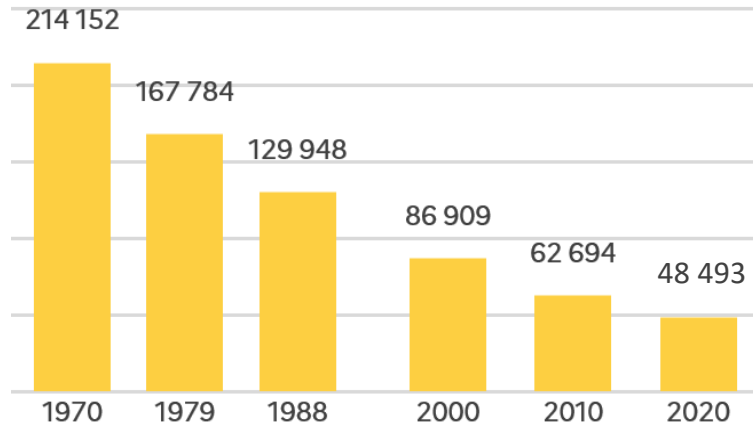
Source : SDES, Bilan environnemental de la France - Édition 2021

1. Changement climatique
2. **Évolution démographique et sociale des actifs agricoles**
3. Transformation des facteurs de production
4. Évolution de la demande alimentaire

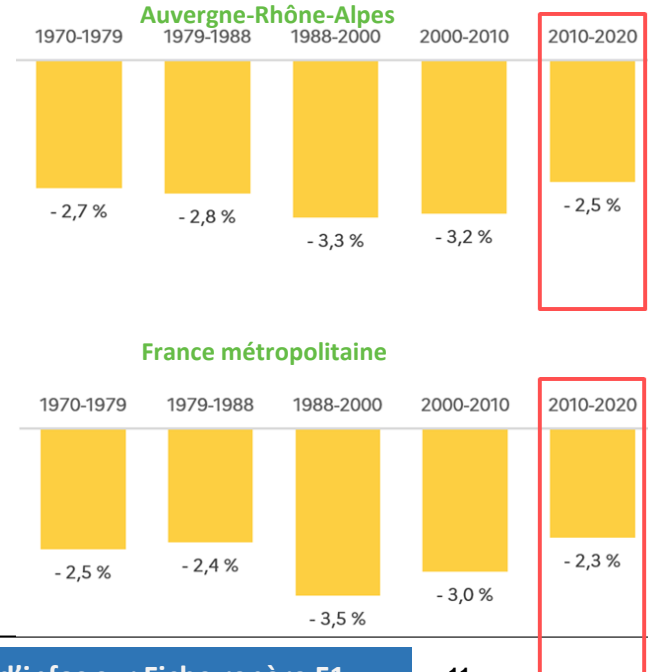
Évolution du nombre d'exploitations agricoles

Nombre d'exploitations
1970-2020

Auvergne-Rhône-Alpes



Évolutions annuelles

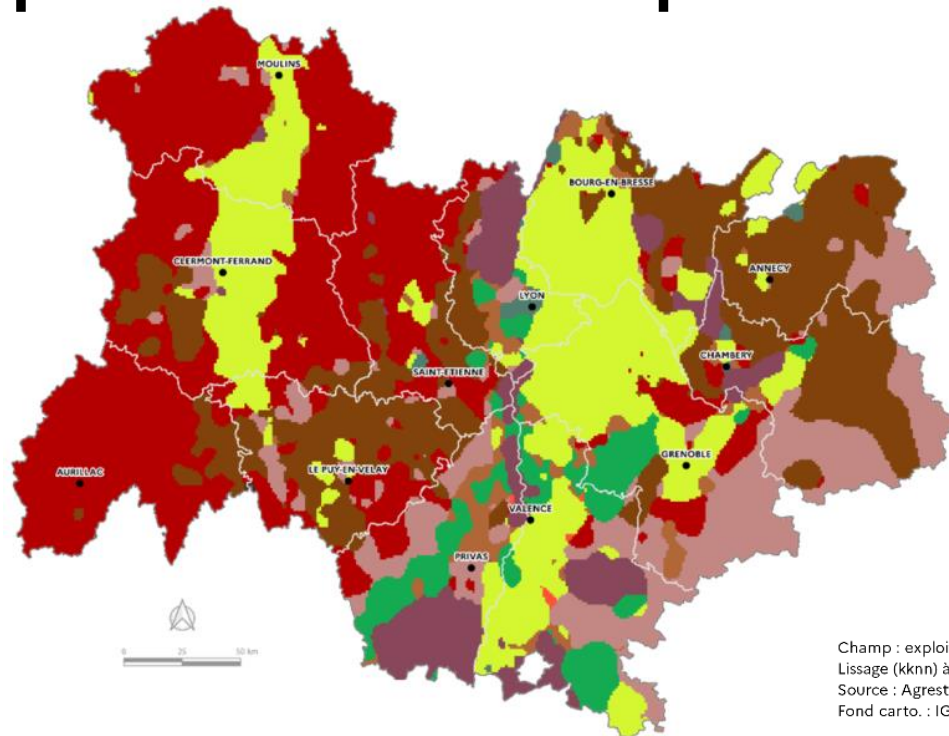


Source : Agreste - Recensements agricoles
 Champ : hors structures gérant des pacages collectifs

Spécialisation des exploitations en 2020

**Valeur moyenne de la production de la
branche agricole régionale : 6 milliards
d'€**

Source : Agreste – Comptes de l'agriculture 2019-2021 provisoires
Champ : Auvergne-Rhône-Alpes

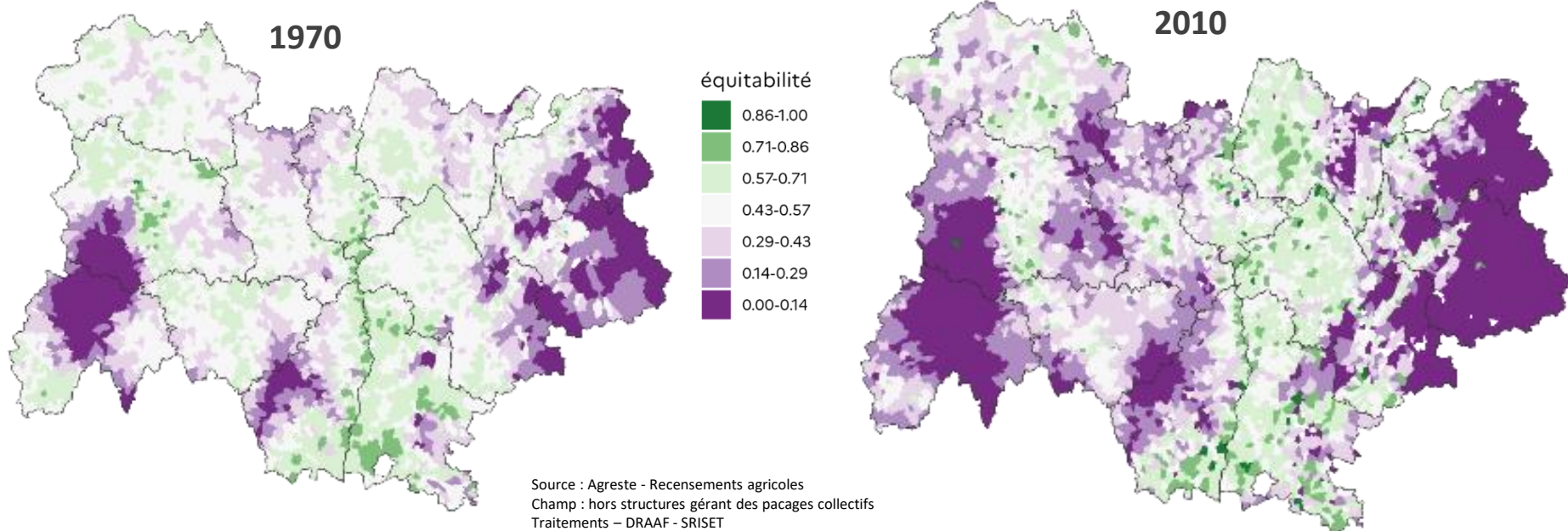


O T E X

- Grandes cultures
- Maraîchage, horticulture
- Viticulture
- Cultures fruitières
- Bovins lait
- Bovins viande
- Bovins mixte
- Ovins, caprins, autres herbivores
- Porcins, volailles
- Polyculture, polyélevage

Champ : exploitation dont le siège est dans la région + tampon 10 km
Lissage (kkn) à partir du siège de l'exploitation, 100 voisins
Source : Agreste - Recensement agricole 2020
Fond carto. : IGN adminexpress 2020

Évolution historique de la diversité des cultures



Statut juridique des exploitations

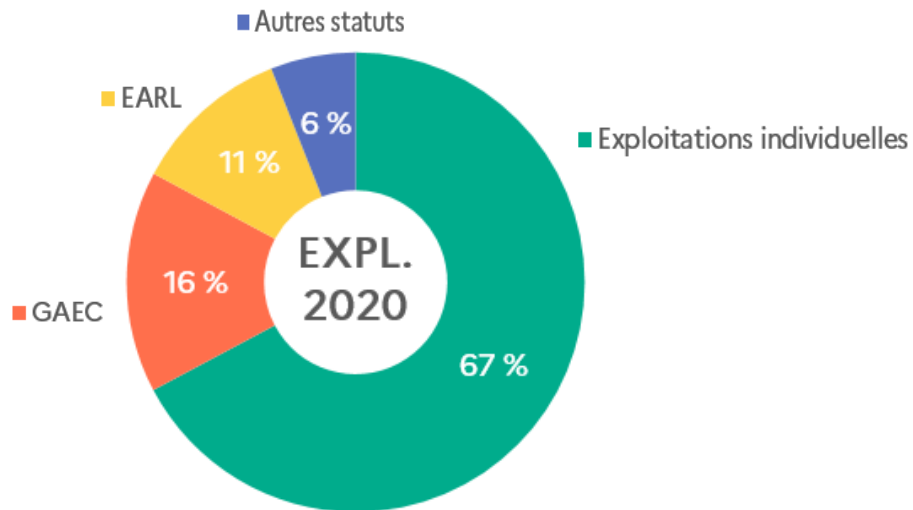
Évolution du nombre d'exploitations 2010-2020

Nombre d'exploitations : - 23 %

Sociétés : + 20 %

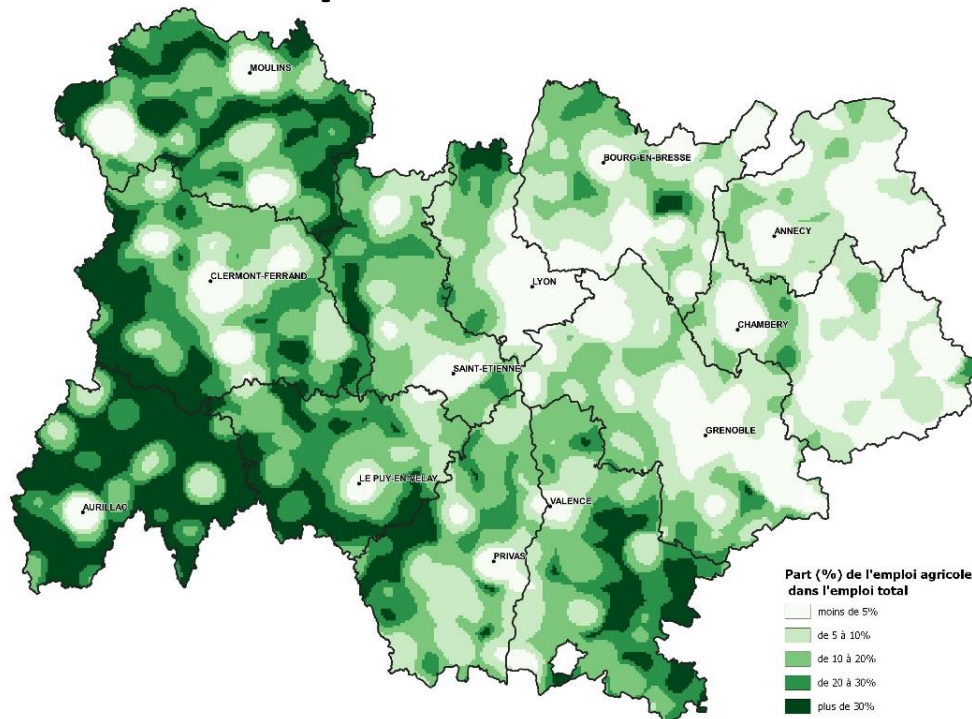
Exploitations individuelles : -30 %

Répartition des exploitations selon leur forme juridique



Source : Agreste - Recensements agricoles
Champ : hors structures gérant des pacages collectifs

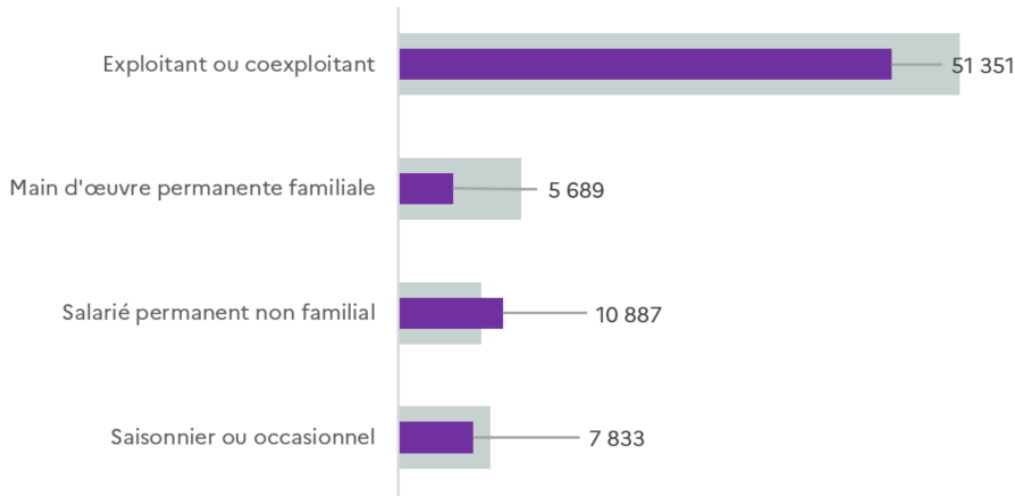
L'emploi agricole dans l'emploi total



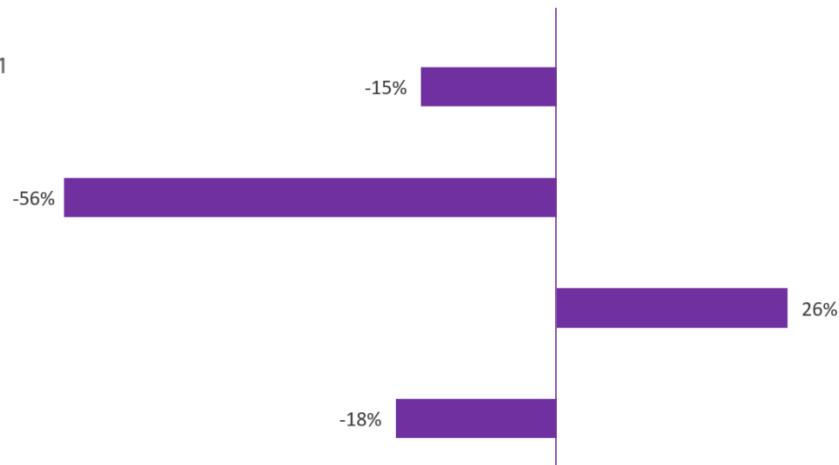
Source Insee – Recensement de la population 2019

Main d'œuvre agricole

ETP agricoles par catégorie de main d'œuvre



Évolution 2010-2020

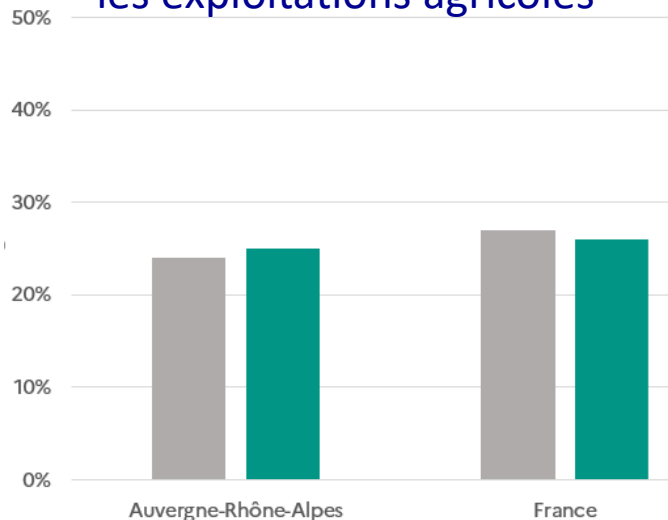


Source : Agreste - Recensements agricoles
Champ : hors structures gérant des pacages collectifs

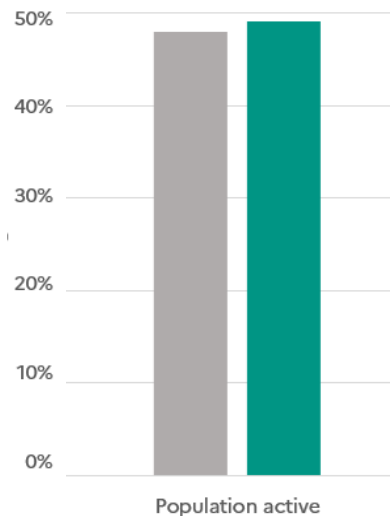
ETP : équivalent temps plein

Femmes exploitantes

Part des exploitantes dans les exploitations agricoles



Part des femmes dans la population active française

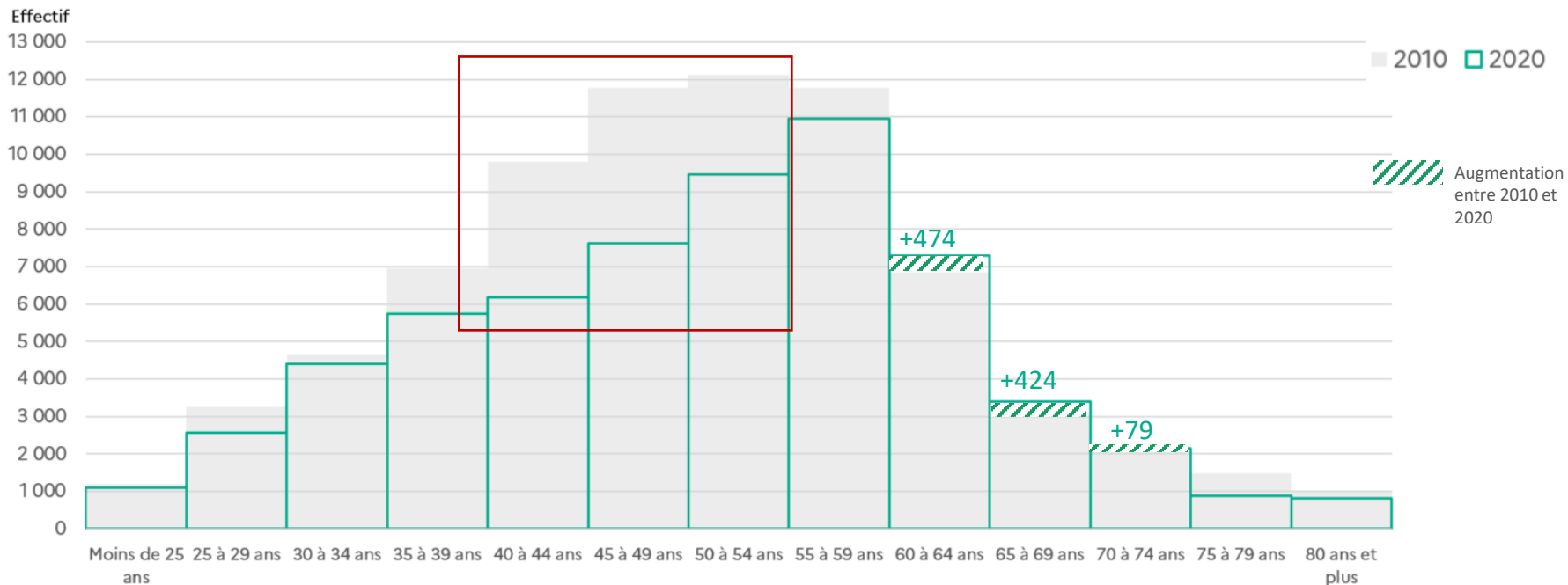


■ 2010 ■ 2020

Sources : Agreste, Recensements agricoles - Insee, Enquête emploi

Constats

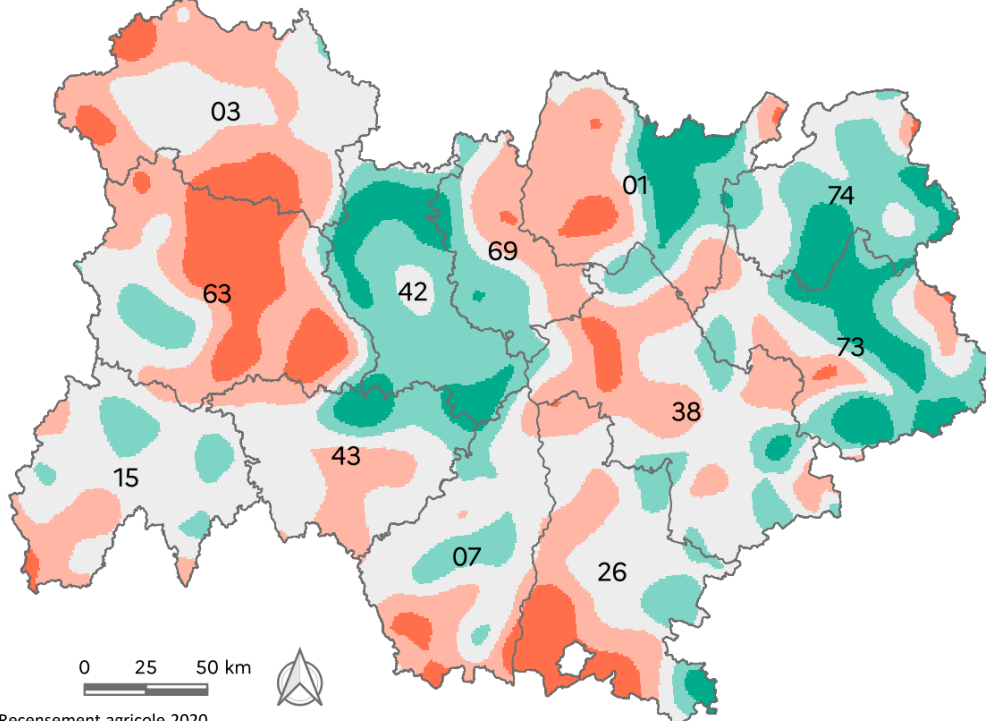
Chefs d'exploitations et coexploitants par classe d'âge



Source : Agreste - Recensements agricoles

Champ : hors structures gérant les pacages collectifs

Part des exploitants de 55 ans ou plus en 2020



Part des exploitants de 55 ans ou plus

- plus de 46 %
- 42 à 46 %
- 38 à 42 %
- 34 à 38 %
- 34 % et moins

Région : 41 %

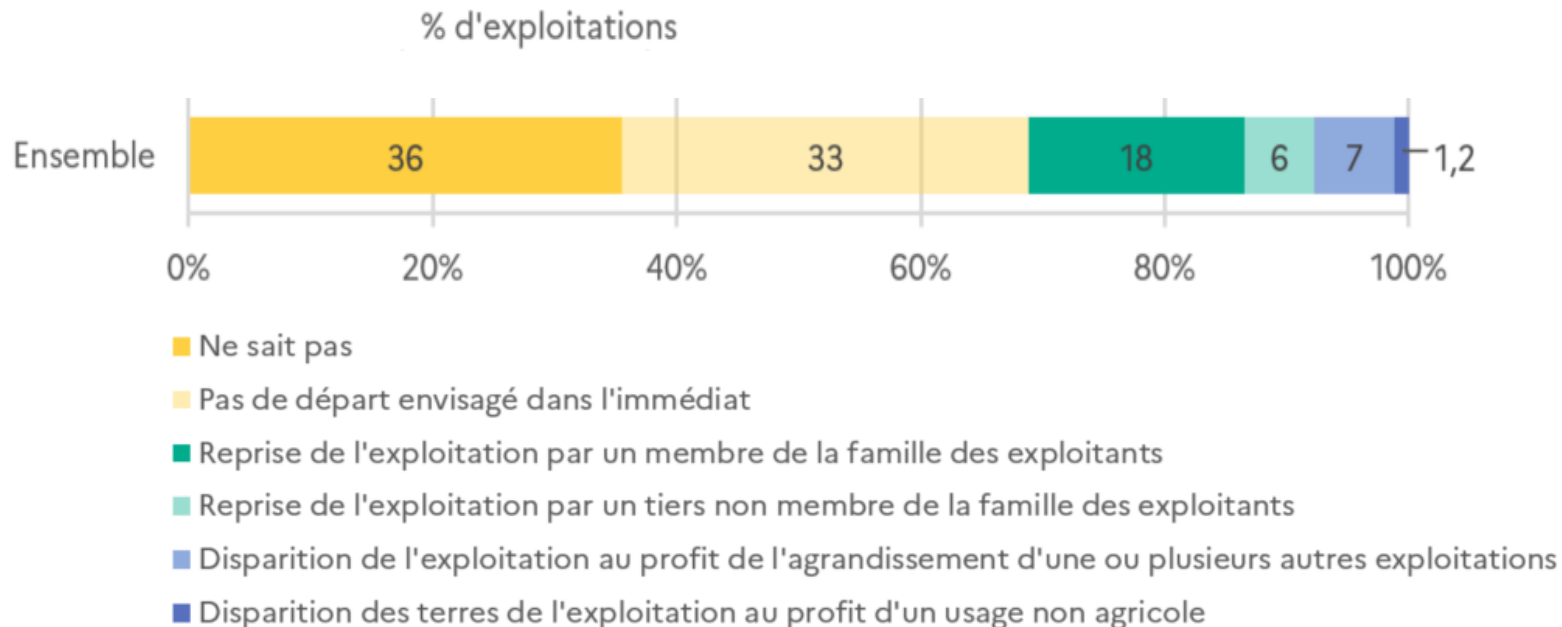
Source : Agreste - Recensement agricole 2020

Champ : hors structures gérant les pacages collectifs

Constats

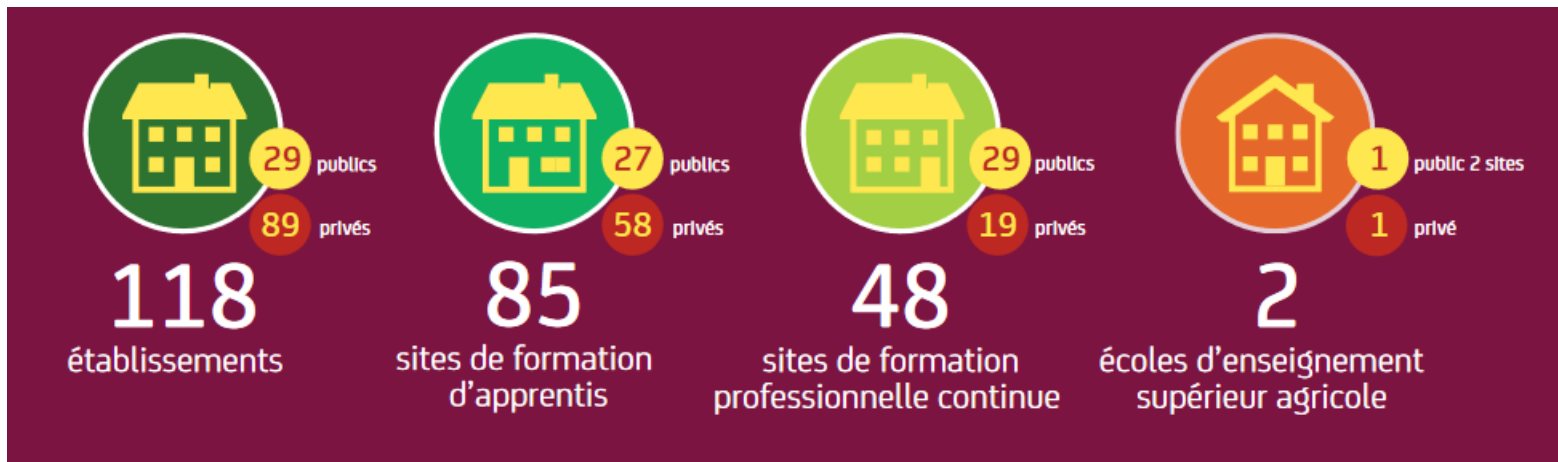
Devenir des exploitations* à horizon de 3 ans

*Exploitations avec au moins un exploitant de plus de 60 ans



Constats

L'enseignement agricole dans la région

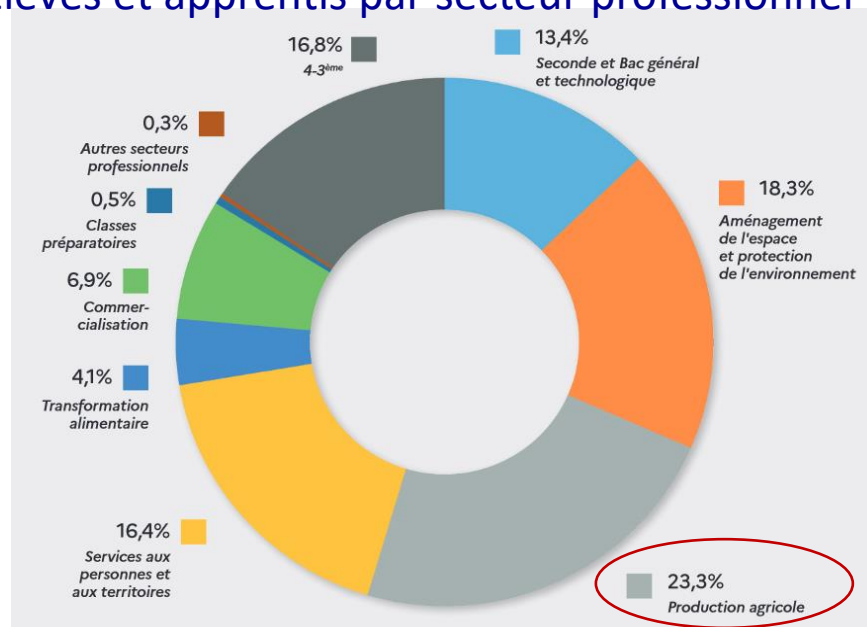


Source : DRAAF Auvergne-Rhône-Alpes, SRFD Chiffres clés de l'enseignement agricole Auvergne- Rhône-Alpes rentrée 2022

Constats

Les parcours de formation en 2020-2021

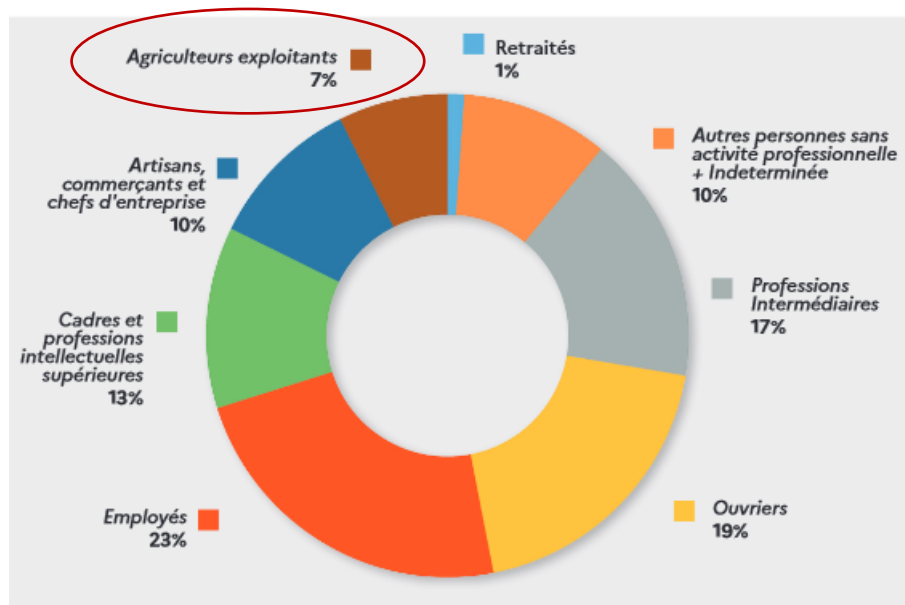
Élèves et apprentis par secteur professionnel



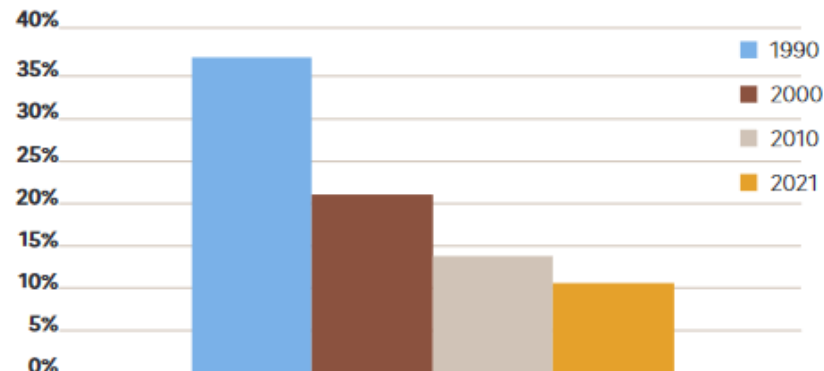
Source : DRAAF Auvergne-Rhône-Alpes, SRFD Chiffres clés de l'enseignement agricole Auvergne- Rhône-Alpes rentrée 2022

Constats

Origine sociale et géographique des parents des élèves et étudiants



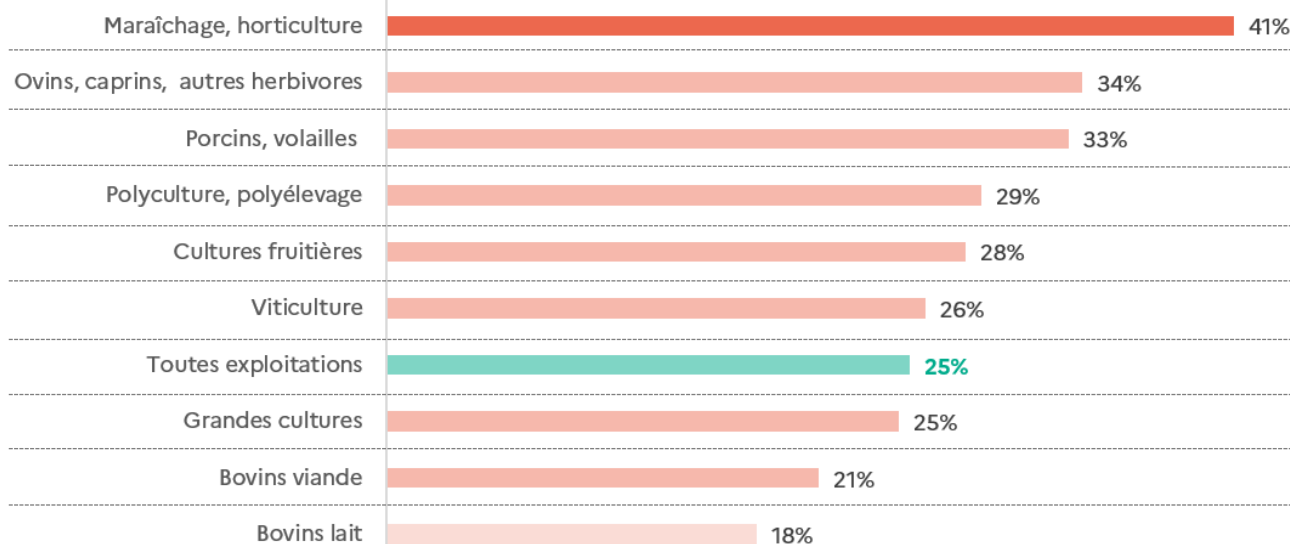
POURCENTAGE D'ÉLÈVES ISSUS DU MILIEU AGRICOLE ENTRE 1990 ET 2021



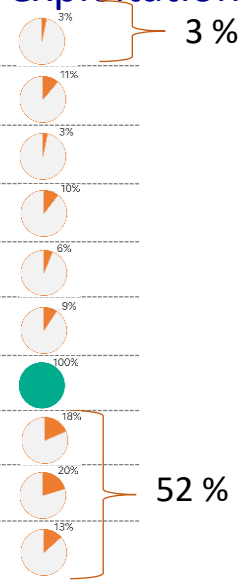
Source : DRAAF Auvergne-Rhône-Alpes, SRFD et Chiffres clés de l'enseignement agricole Auvergne- Rhône-Alpes rentrée 2022

Renouvellement des générations

Part des chefs d'exploitation installés depuis 2011 au sein de chaque spécialisation



Poids des spécialisations dans l'ensemble des exploitations

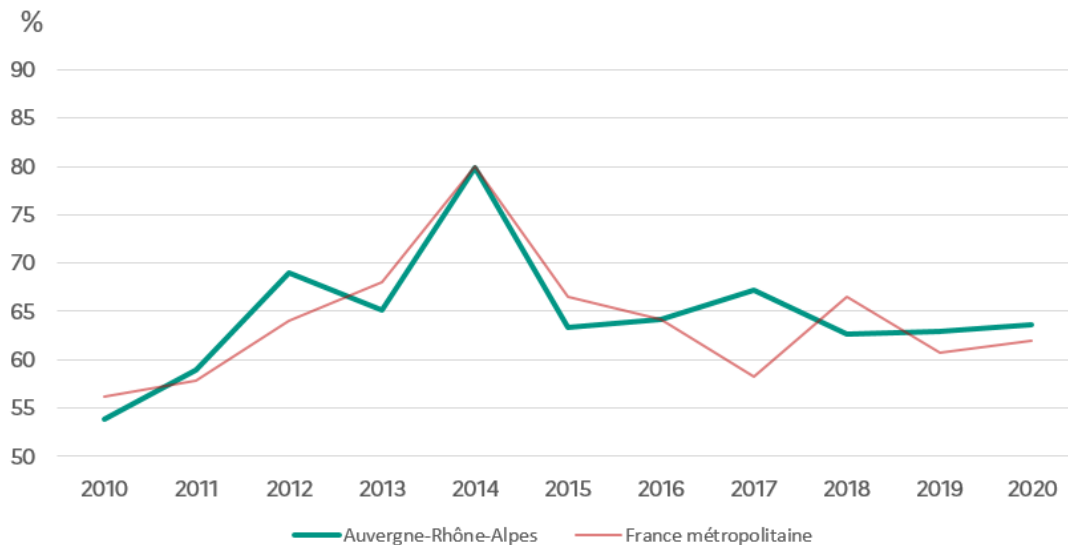


Source : Agreste - Recensement agricole 2020

Champ : Auvergne-Rhône-Alpes hors structures gérant les pacages collectifs

Installations

Taux de renouvellement annuel en région et France métropolitaine



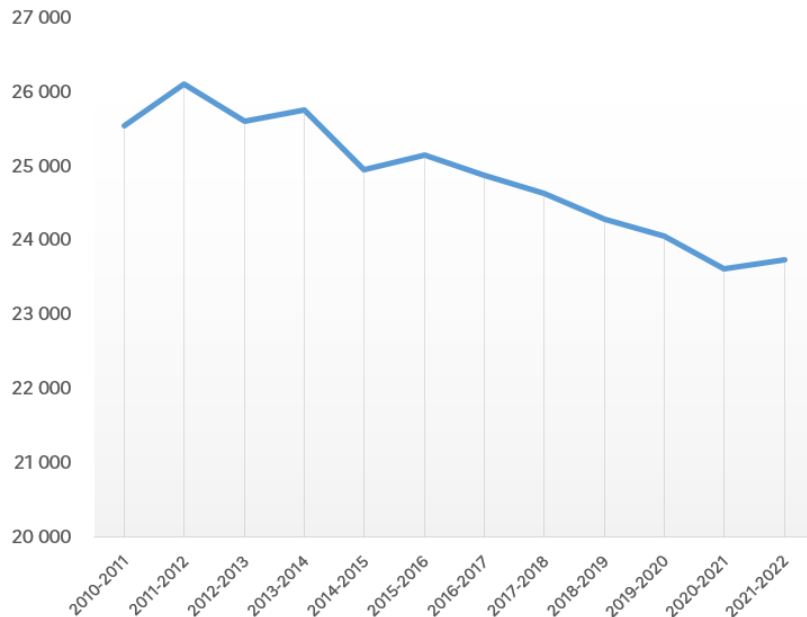
Source MSA, Traitements DRAAF Auvergne-Rhône-Alpes, SRISET

Taux de renouvellement : rapport entre le nombre d'installations (hors transfert entre époux et certaines ATEXA) et le nombre d'arrêts d'activité

Les apprenants, élèves et apprentis

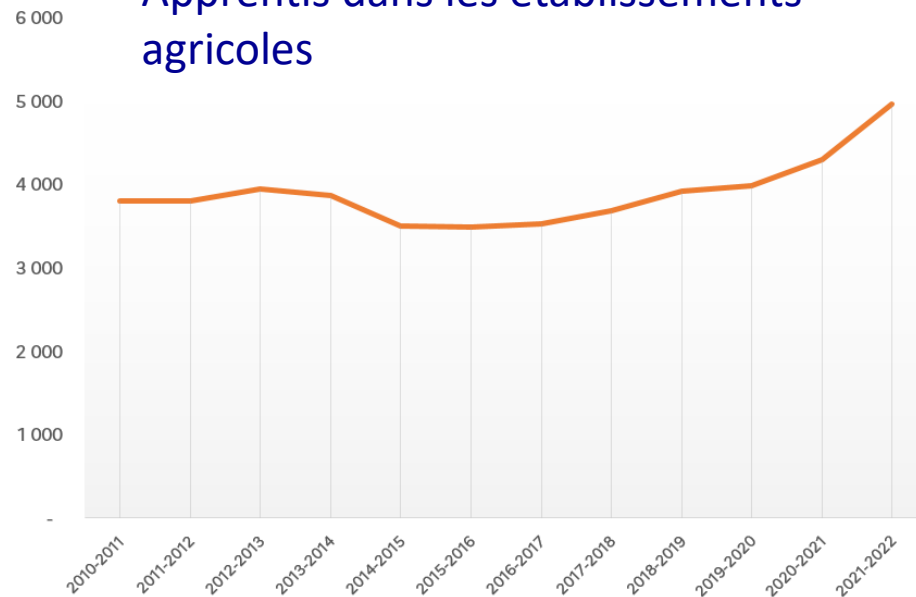
Auvergne-Rhône-Alpes

Elèves dans les établissements agricoles



Source : DRAAF Auvergne-Rhône-Alpes, SRFD

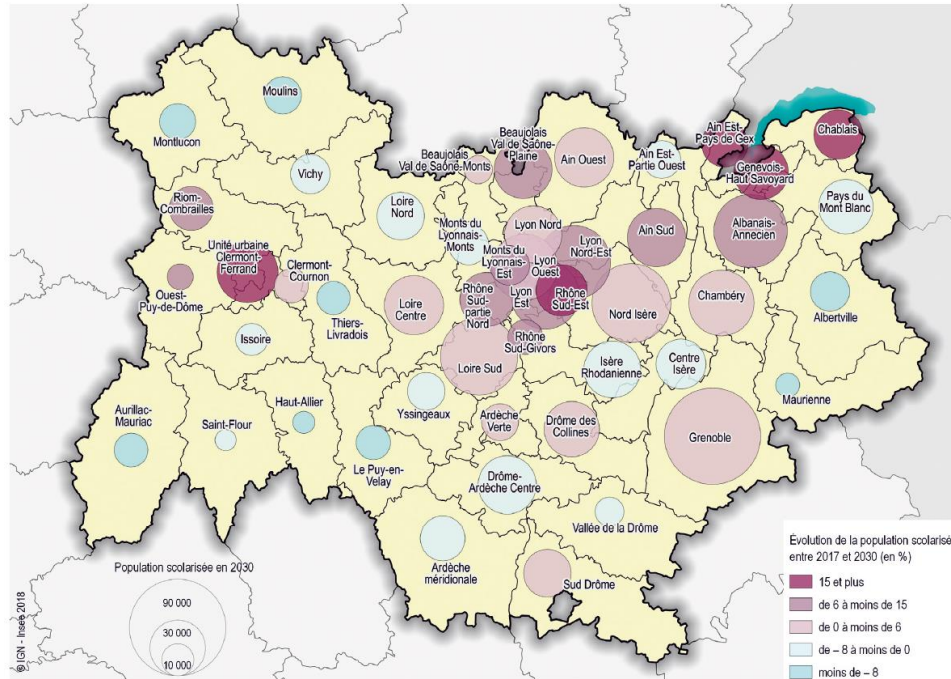
Apprentis dans les établissements agricoles



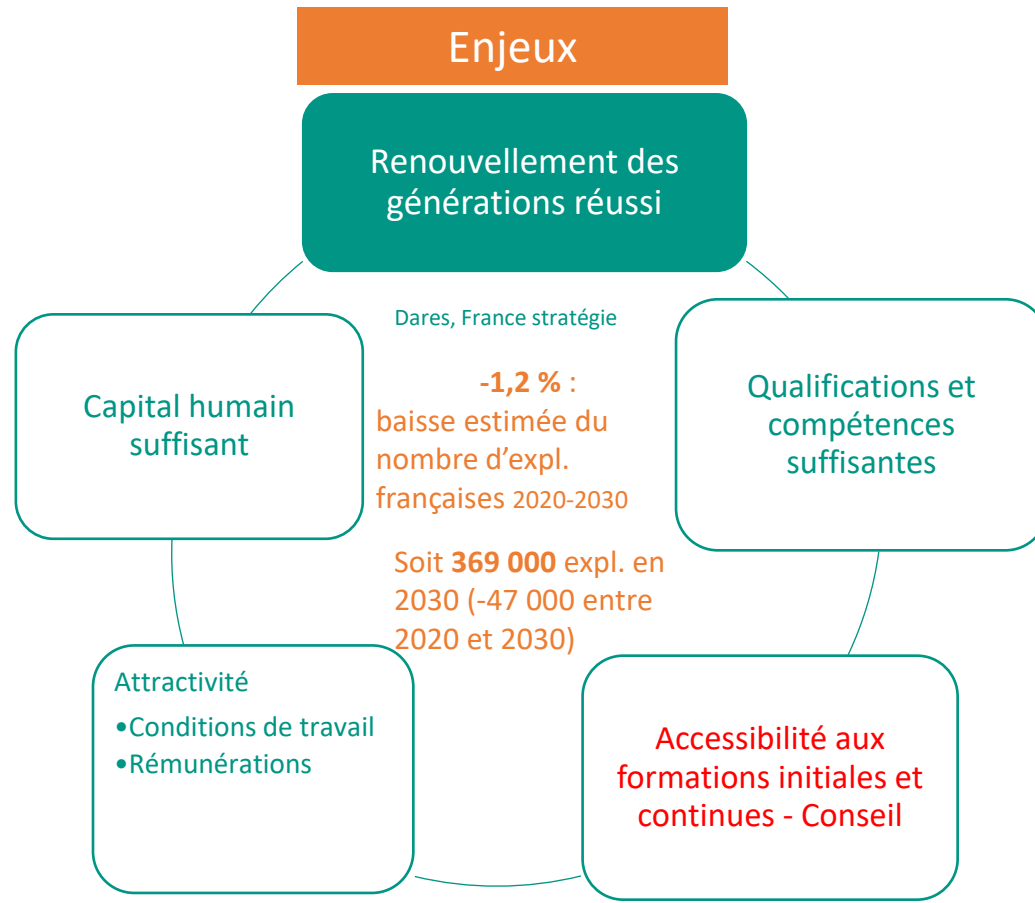
Enjeux

Des évolutions de recrutement à anticiper

Évolution de la population scolarisée entre 2017 et 2030 dans les bassins de projection



Source : Insee

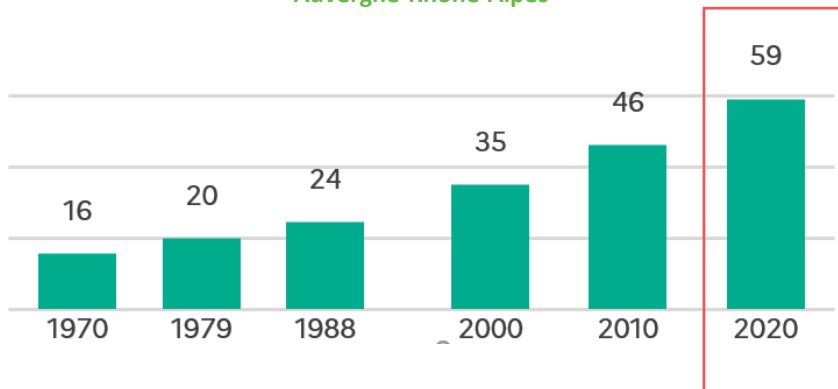


1. Changement climatique
2. Évolution démographique et sociale des actifs agricoles
3. **Transformation des facteurs de production**
4. Évolution de la demande alimentaire

Évolution de la SAU moyenne des exploitations

SAU moyenne

Auvergne-Rhône-Alpes

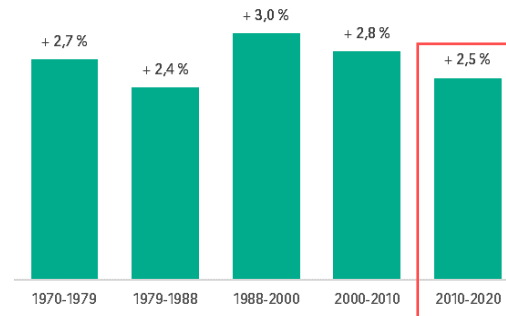


69 ha
France
métropolitaine

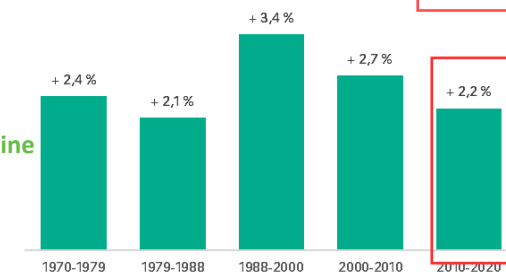
Source : Agreste - Recensements agricoles
 Champ : hors structures gérant des pacages collectifs

Évolutions annuelles

Auvergne-Rhône-Alpes

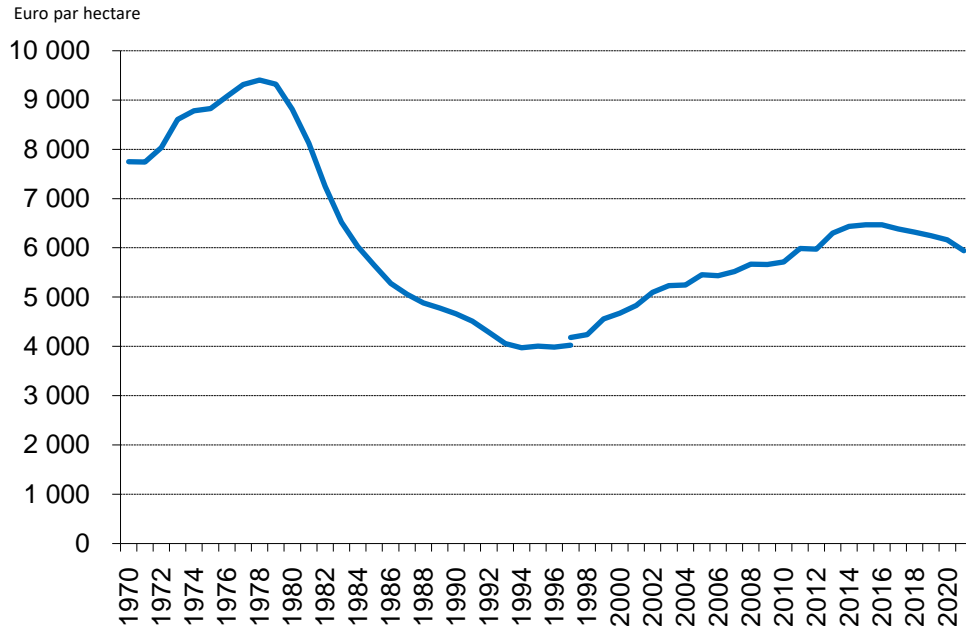


France métropolitaine



Foncier : prix des terres agricoles

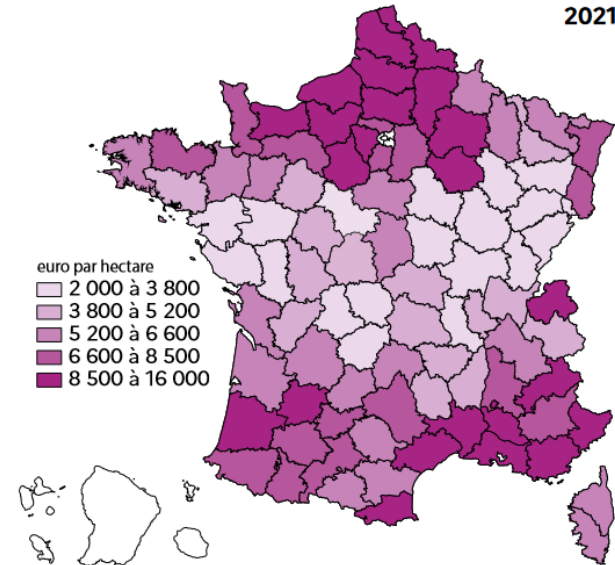
Prix à valeur réelle de 2021



Source : Agreste, groupe Safer, GRAPH'AGRI2022

Prix des terres agricoles

2021

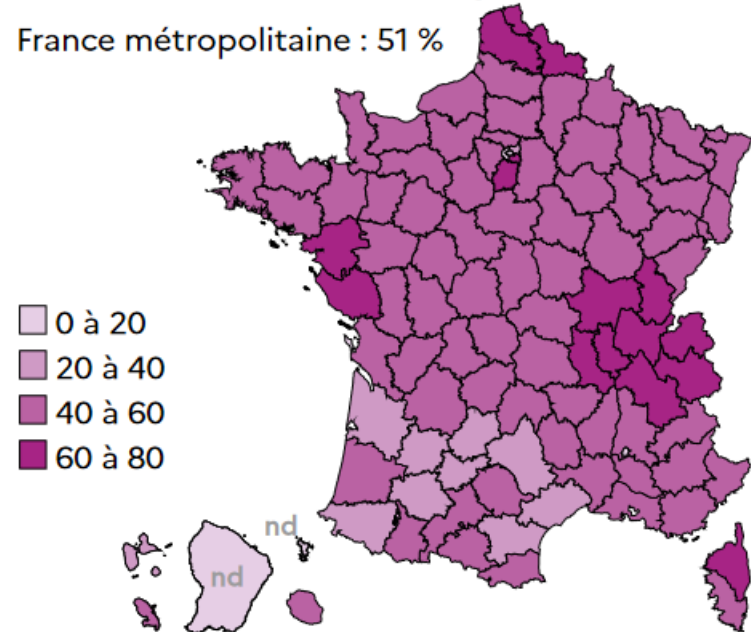


Note : ensemble des terres labourables et prairies naturelles libres à la vente de plus de 0,7 ha.

Foncier : SAU louée à des tiers

Part de la SAU louée auprès de tiers en 2020

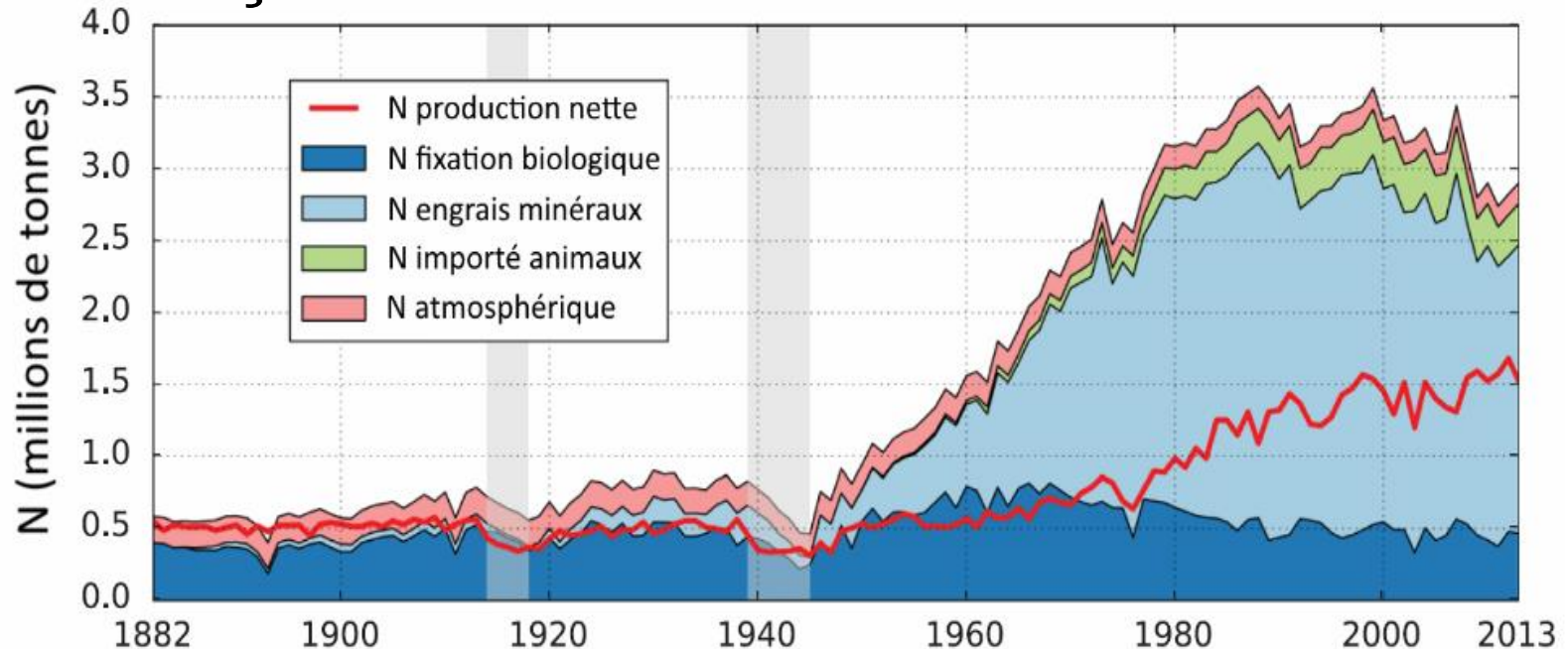
France métropolitaine : 51 %



	Auvergne-Rhône-Alpes	France métropolitaine
Location auprès de tiers	56 %	51 %
Location auprès du ou des associés	20 %	27 %
Faire-valoir direct	22 %	20 %
Autres	2 %	2 %

Source : Agreste, Recensement agricole 2020, GRAPH'AGRI2022

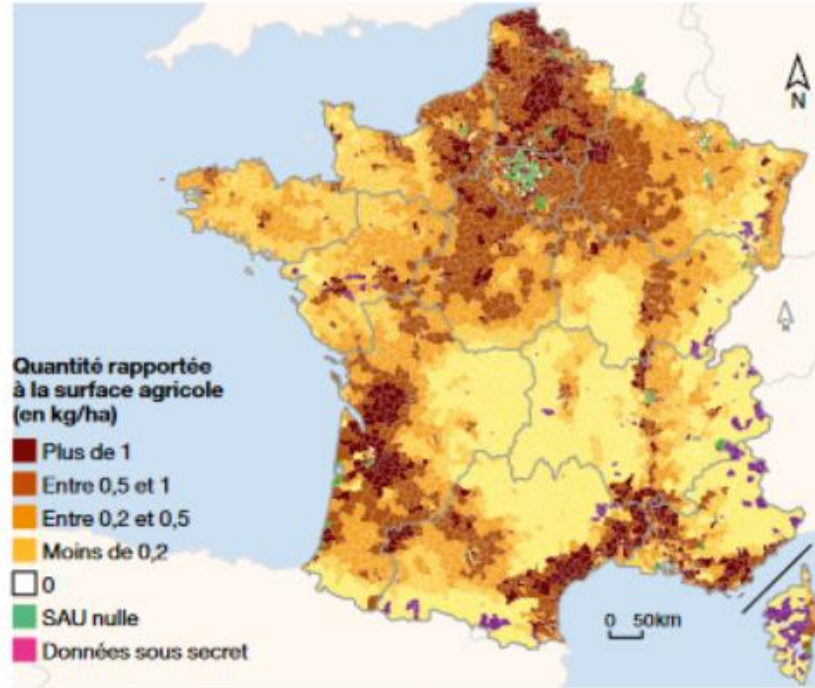
Intrants : Origines de l'azote (N) dans le système agricole français entre 1882 et 2013



Source : <https://resiliencealimentaire.org/engrais-nutriments-et-fertilite-des-sols/>

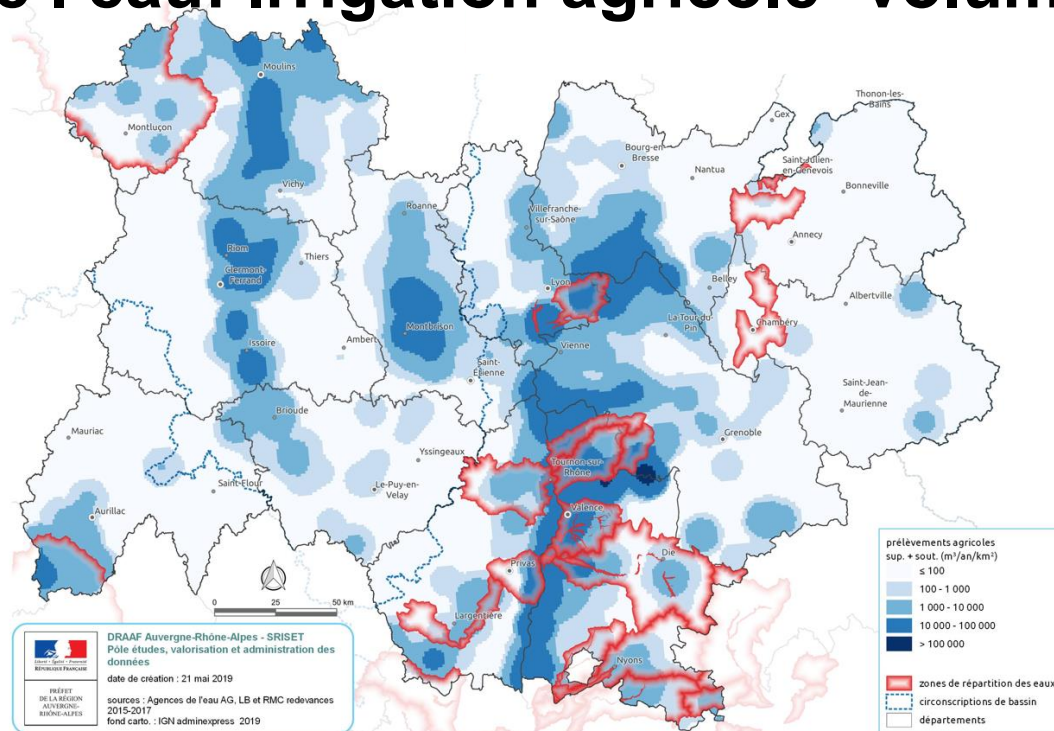
Protection cultures : quantité d'achats de substances actives *

*hors usage en agriculture biologique et produits de biocontrôle, rapportées à l'ha de SAU, par code postal sur la période 2018-2020



Source : BNVD, données de 2018, 2019 et 2020 au code postal acheteur.
SSP, recensement agricole 2020 provisoire- Traitements : OFB 2020 et 2021 et SDES 2022

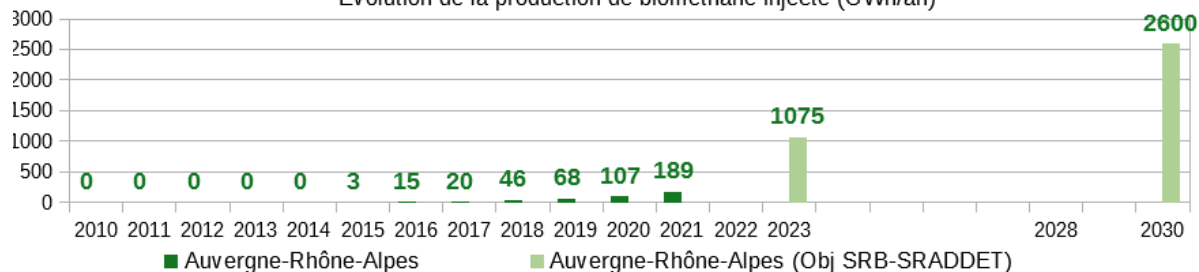
Gestion de l'eau: Irrigation agricole- volume prélevé



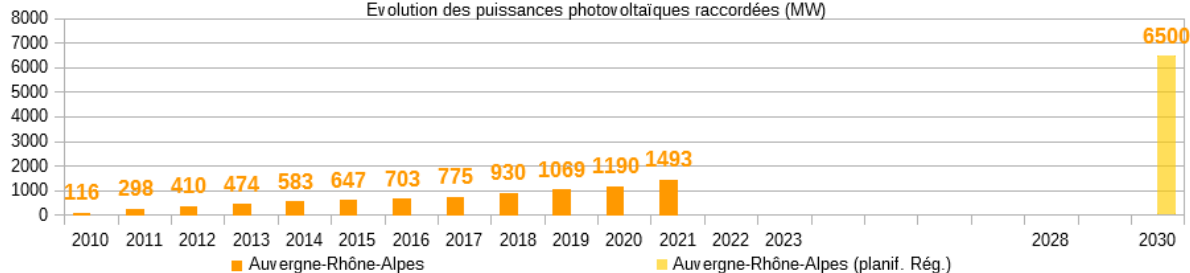
Énergie : production

- Production de biomasse énergie
- Méthanisation agricole pour la production de gaz renouvelable, améliorer l'autonomie énergétique des exploitations agricoles, réduire les besoins en engrais minéraux de synthèse, décarboner les carburants utilisés dans les filières agri-agroalimentaires
- Photovoltaïque sur bâtiments et agrivoltaïsme au sol (de façon encadrée)

Evolution de la production de biométhane injecté (GWh/an)



Evolution des puissances photovoltaïques raccordées (MW)



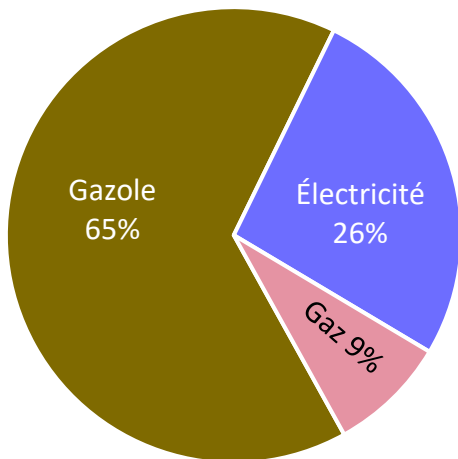
Source : DRAAF auvergne-Rhône-Alpes

Enjeux

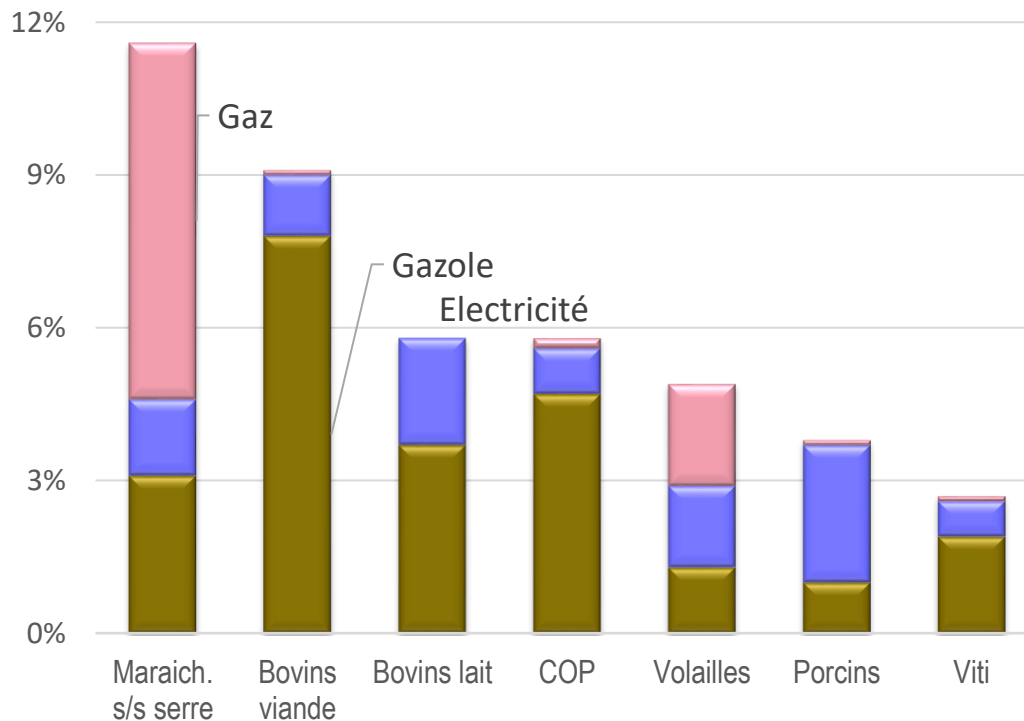
Energie : Charges

Charges d'énergie : +13,6 % en 2021,
12 000 € en moyenne par exploitation, soit
5,3 % du chiffre d'affaires

Charges d'énergie par sources



Part des charges d'énergie dans le chiffre d'affaires



Source : Commission des Comptes de l'Agriculture et de la Nation (CCAN), 15 déc. 2022

=> Plus d'infos sur Fiche repère F8

Stockage de carbone en France

Forêts

Principal puits de carbone

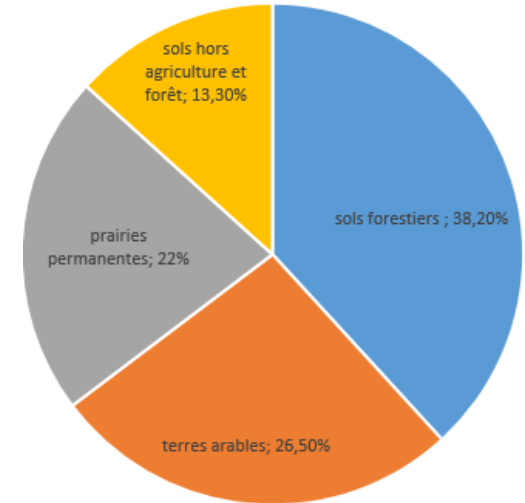
Puits forestiers en hausse
signes d'affaiblissement

Agriculture

Prairies permanentes :
favorables au stockage de carbone
9,2 Mha en 2017 ; 14,1 Mha en 1970

Élevage bovin :
émetteur majoritaire des émissions agricoles de GES capacité à
stocker du carbone

Stocks de carbone des sols par grand mode
d'occupation des terres



Source : diagnostic national PSN

1. Changement climatique
2. Évolution démographique et sociale des actifs agricoles
3. Transformation des facteurs de production
4. **Évolution de la demande alimentaire**

Agroalimentaire : secteur clé pour la balance commerciale française, pertes de marché

Solde commercial selon la zone d'échanges entre 2007 et 2018

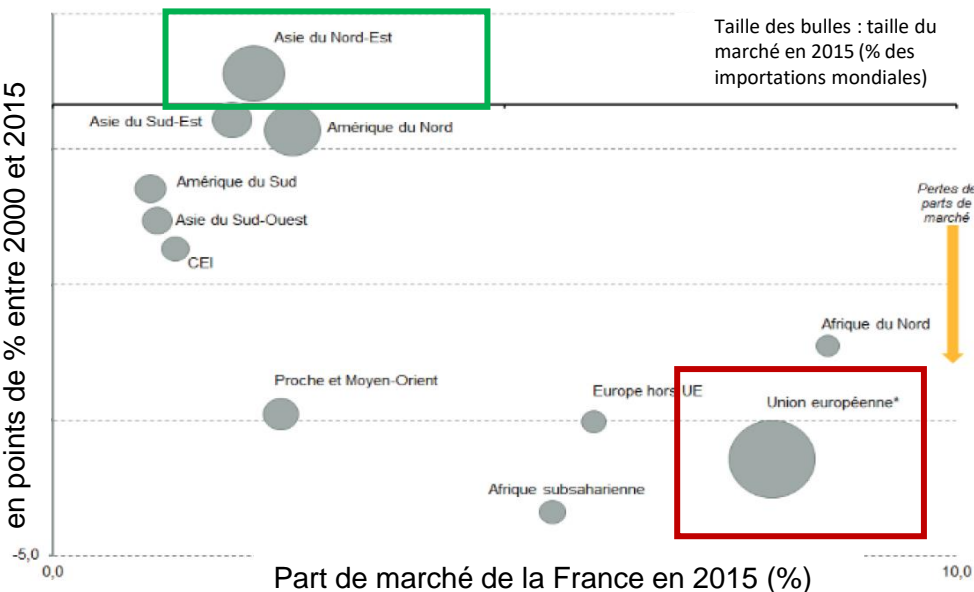


Source : DGDDI

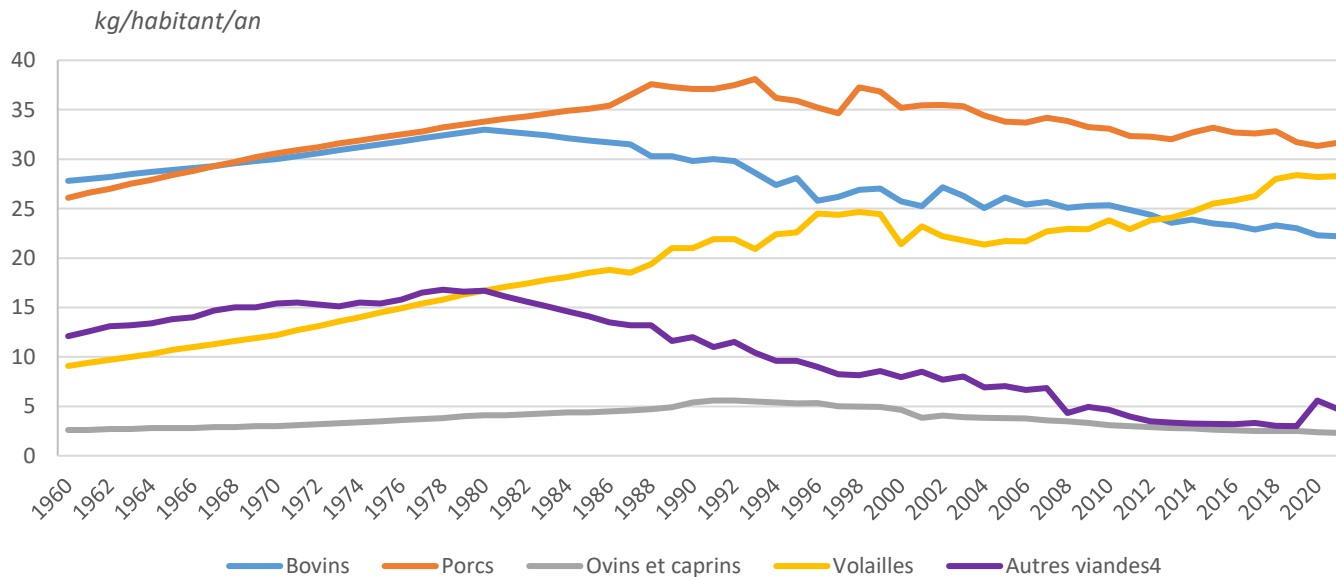
Source : diagnostic national PSN

Taille de marché mondiale et parts de marché françaises par zone géographique

Evolution de la part de marché de la France en points de % entre 2000 et 2015



Alimentation : consommation française de viande

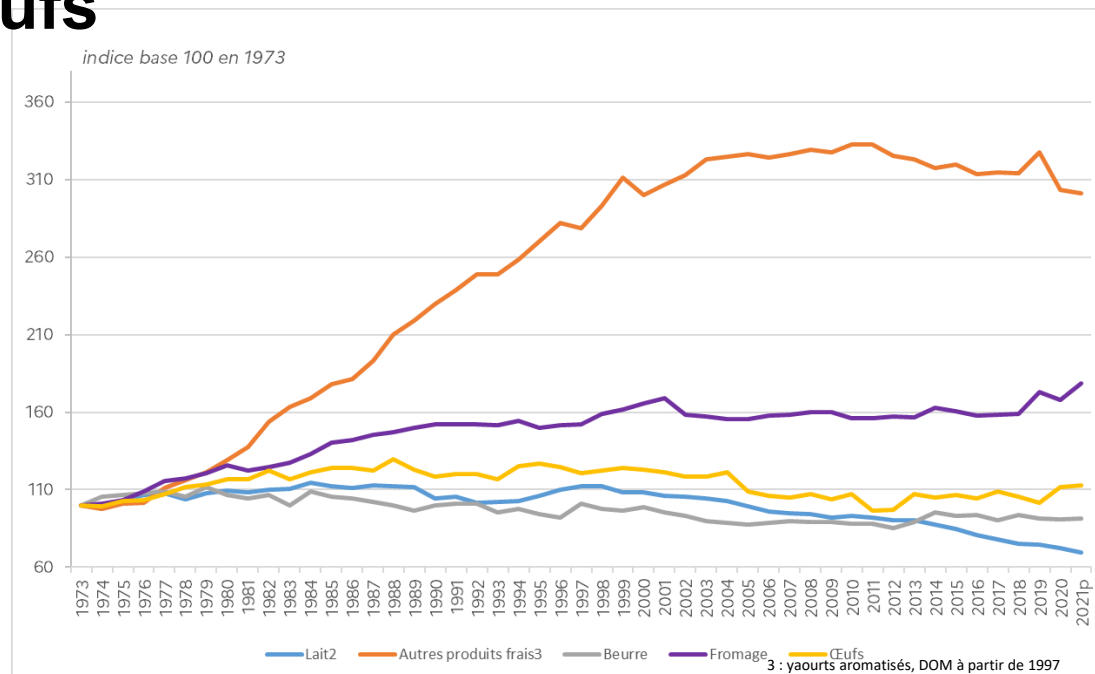


Source : Agreste, bilan d'approvisionnement

4 : viande d'équidés, de lapins, de gibiers et abats destinés à la consommation humaine

=> Plus d'infos sur Fiche repère F10

Alimentation : Consommation française de produits laitiers et d'œufs



Source : Agreste, bilan d'approvisionnement

=> Plus d'infos sur Fiche repère F10

Autosuffisance alimentaire assurée globalement en produits de base, avec quelques exceptions

- Situation très disparate entre filières
- Déficits possibles sur certains segments
- Protéines végétales : France globalement excédentaire mais élevage fortement dépendant des importations de tourteaux de soja

Taux d'auto-provisionnement = production/consommation (%)

Source : diagnostic national PSN

Filières excédent.

Filières ≈ équilibre

Filières déficitaires

Taux d'auto-provisionnement

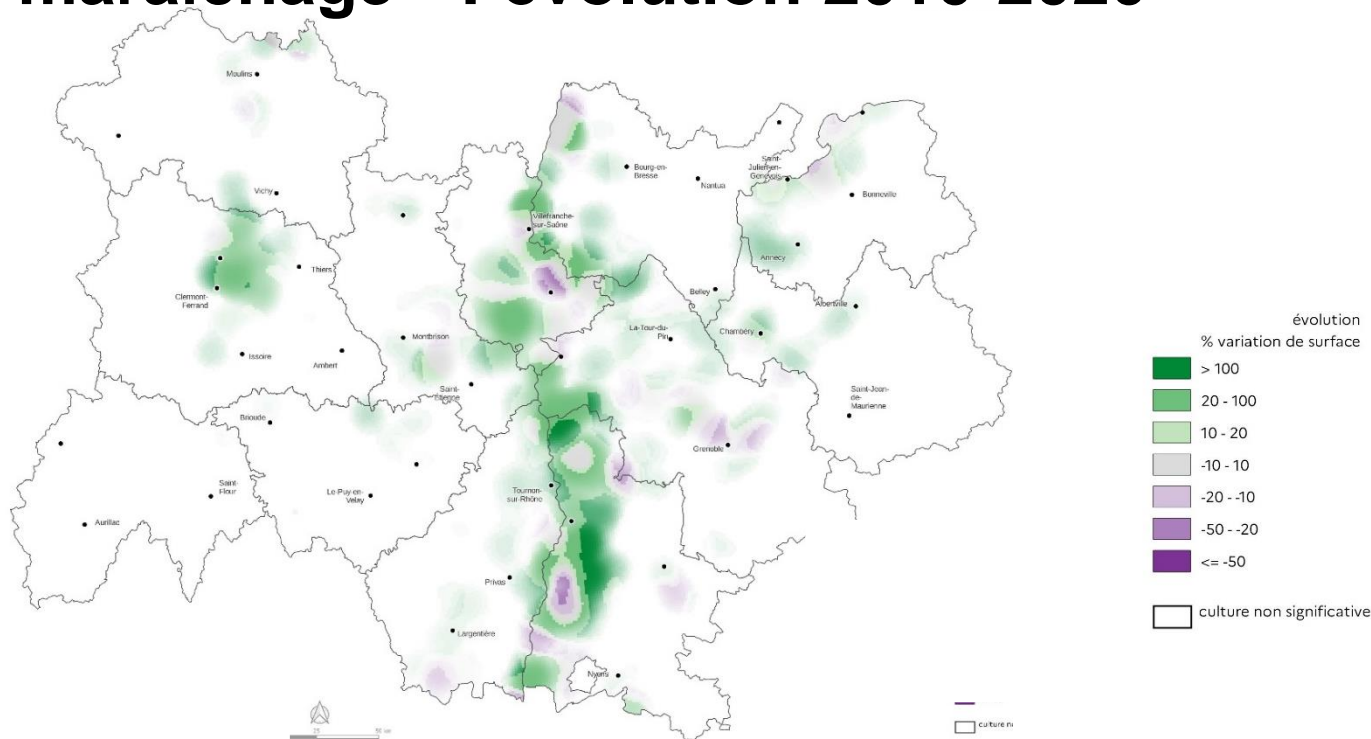
% - Moyenne 2015-2019 sauf vins 2015-2018

Poudre de lait écrémé	236
Blé tendre	196
Lactosérum	179
Sucre	173
Mais	152
Blé dur	151
Fromages	130
Vins (tranquilles, effervescents)	128
Lait liquide	123
Yaourts et laits fermentés	113
Pommes de terre	108
Colza (grains)	105
Viande porcine	100
Œufs	98
Viande de volaille	95
Viande bovine	94
Légumes frais	90
Fruits frais tempérés	84
Beurre	79
Viande ovine	49
Soja (grains)	40
Produits pêche et aquaculture	32
Fruits tropicaux et agrumes frais	17
Riz	10

Source : FranceAgrimer

Cultures en maraîchage * : évolution 2010-2020

*yc
légumes
de plein
champ



Enjeux

Démarches et projets alimentaires territoriaux



DÉMARCHES ET PROJETS ALIMENTAIRES TERRITORIAUX
 ÉTAT DES LIEUX FÉVRIER 2022

Auvergne-Rhône-Alpes

