

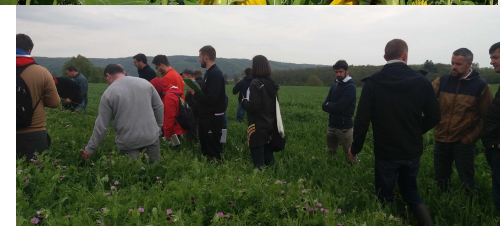


SécuFourrages C.I.

Dérobées d'été, synthèse 1^o récolte en 2020

Partenariat

**Chambre Agriculture, Lycées agricoles et semenciers
avec financement Régional**



En partenariat avec :



PÔLES D'EXPÉRIMENTATIONS PARTENARIALES
POUR L'INNOVATION ET LE TRANSFERT
VERS LES AGRICULTEURS D'Auvergne-Rhône-Alpes



SécuFourrages

C.I. Dérobées d'été



Semis étalés de fin juin à fin juillet.

*Rappel : pb budgétaire 6 sites expés financés Pepit
+ 4 sites de démonstration (Poisy, peaugres, terres froides)*

Météo 2020 très sèche typique de la problématique SécuFourrages

		Amplepuis (69)	LA Cote StAndré (38)	LA Valentin (26)	La Mottier (38)	Saint Paulien (43)	Peaugres (07)	Gervanne (26)	CE Poisy (74)	Belmont (38)	StBlandine (38)
Pluies 2020 (mm)	60 jours après semis	30	26	58				52			
	juillet août				90	106	91				
	1 ^o au 19 sept	0	0	0	0	0	0	0			
ETP (mm)	1/7 au 15/9		411	497	411		489	475			
irrigation	en mm			1 X 30 juste après le semis			2 X 30 mm	4 X 20 mm			
déficit hydrique en mm	Pluies - ETP		-385	-439	-321		-398	-423			
	Pluie + irrigation - ETP			-409			-338	-343			

**Déficit hydrique estival 2020 très marqué
-400 mm du 1/7 au 15/9 dans certaines parcelles**



PÔLES D'EXPÉRIMENTATIONS PARTENARIALES
POUR L'INNOVATION ET LE TRANSFERT
VERS LES AGRICULTEURS D'Auvergne-Rhône-Alpes

JPM 2020 CA 38



SécuFourragesC.I.

Dérobées d'été

Des sorgho multi coupes seuls
1 nouveauté (Teff Grass)


des associations

des mélanges + 5 espèces

600 kg de semences offertes
par les semenciers

En partenariat avec :



	les espèces expérimentées		nom du mélange
SORGHO MULTI COUPE SEUL	1	piper, sorgho multi coupe type sudan	 PÔLES D'EXPÉRIMENTATIONS PARTENARIALES POUR L'INNOVATION ET LE TRANSFERT VERS LES AGRICULTEURS D'Auvergne-Rhône-Alpes
	2	Srem, sorgho multi coupe type sudan	
	3	hay king, sorgho multi coupe hybride	
	4	Sherkan, sorgho multi coupe BMR	
nouveauté	5	Teff Grass, variété Moxie	
ASSOCIATION ou mélange à 3	6	Moha + trèfle alexandrie	M estival JD
	7	Moha + vesce velue precoce	nouveauté JD
	8	sorgho mc + trèfle de perse	Sorgho Mix SdP
	9	Sorgho + pois fourrager + T alexandrie	Green Spirit Estival Bar
MELANGE de 6 à 8 espèces. Recherche effet agronomique et pâturable	10	sorgho mc + moha + vesce pourpre + vesce velue + trèfle alexandrie + avoine + phacélie + radis asiatique	chlorofiltre JD
	11	sorgho monocoupe + sorgho grain + tournesol + lin + vesce pourpre + pois fourrager + moutarde abyssinie	Estimax multi RAGT
	12	sorgho mc + avoine printemps + tournesol + pois fourrager + vesce commune + radis fourrager	TCS 69

SécuFourragesC.I.

Dérobées d'été

10 parcelles avec des résultats très différents

3 groupes distingués	critères de classement	nombre de sites	communes (département)
échec	ni récolté, ni pâturé : broyage fin septembre	2	LA Côte St André (38), st Blandine (38)
pas satisfaisant Une récolte à 1T5 MS/ha	Récoltable mais à quel coût ? ou pâturable (topping si sorgho multi coupe < 60 cm)	3	LA Valentin (26), Amplepuis (69), Belmont (38)
OK, Des bandes à + de 4 T de MS par ha	récolté ou pâturé en 2020	3+2	Poisy (74), LeMottier (38), St Paulien (43), Gervanne (26, Irr) et Vernosc les Annonay (07, Irr)

En partenariat avec :



PÔLES D'EXPÉRIMENTATIONS PARTENARIALES
POUR L'INNOVATION ET LE TRANSFERT
VERS LES AGRICULTEURS D'Auvergne-Rhône-Alpes



JPM 2020 CA 38



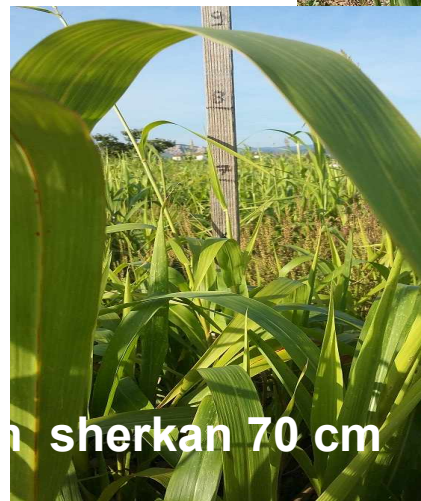
SécuFourragesC.I. Dérobées d'été

3 sites ont souffert du sec : les rendements obtenus ne sont pas satisfaisants 1,5 T MS/ha en moyenne

LA Valentin 1 seule irrigation après le semis,

3 sites non satisfaisants

	LA Valentin (26)	Amplepuis (69)	Belmont (38)
piper	1,5	1,3	surtout des repousses de céréales. Enrubannage car éleveur manque de stocks fourragers.
srem	1,5	1,6	
hayking	2,5		
sherkan	2,2		
M estival	1,4		Récolte 1T5 de MS/ha
Moha + vesce	1,0	2,0	
sorgho mix	1,3		
green estival	0,9		
Chlorofiltres	1,4	1,1	
Estimax	1,3	1,6	
TCS 69	3,0	1,5	
teff grass	1,9		



beaucoup ambroisie, toutes les espèces ont levé, les légumineuses ont disparu avec sec. Couverts broyés. Pesée à côté de l'enrouleur

JPM 2020 CA 38



PÔLES D'EXPERIMENTATIONS PARTENARIALES POUR L'INNOVATION ET LE TRANSFERT VERS LES AGRICULTEURS D'Auvergne-Rhône-Alpes



En partenariat avec :



SécuFourragesC.I. Dérobées d'été

3 sites ont souffert du sec : les rendements obtenus ne sont pas satisfaisants 1,5 T MS/ha en moyenne

Amplepuis (69, gaec du Crocomby)
 récolte orge le 5/7 et semis 8/7. pas de pluies avant le 16/8. peuplement faible et hétérogène, sauf moha+vesce.

3 sites non satisfaisants			
	LA Valentin (26)	Amplepuis (69)	Belmont (38)
piper	1,5	1,3	surtout des repousses de céréales. Enrubannage car éleveur manque de stocks fourragers. Récolte 1T5 de MS/ha
srem	1,5	1,6	
hayking	2,5		
sherkan	2,2		
M estival	1,4		
Moha + vesce	1,0	2,0	
sorgho mix	1,3		
green estival	0,9		
Chlorofiltres	1,4	1,1	
Estimax	1,3	1,6	
TCS 69	3,0	1,5	
teff grass	1,9		



JPM 2020 CA 38

En partenariat avec :



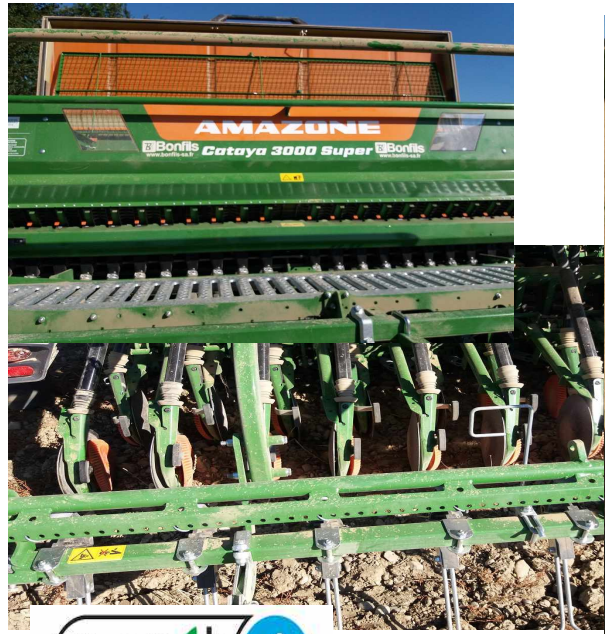
SécuFourragesC.I. Dérobées d'été

3 sites ont souffert du sec : les rendements obtenus ne sont pas satisfaisants 1,5 T MS/ha en moyenne

Belmont

(38, gaec des sources)

récolte tardive de l'orge car des grains « verts »,
1 déchaumage, semis 18 jours après sur sol sec,
pas de pluies les 3 semaines suivantes



3 sites non satisfaisants			
	LA Valentin (26)	Amplepuis (69)	Belmont (38)
piper	1,5	1,3	surtout des repousses de céréales. Enrubannage car éleveur manque de stocks fourragers. Récolte 1T5 de MS/ha
srem	1,5	1,6	
hayking	2,5		
sherkan	2,2		
M estival	1,4		
Moha + vesce	1,0	2,0	
sorgho mix	1,3		
green estival	0,9		
Chlorofiltres	1,4	1,1	
Estimax	1,3	1,6	
TCS 69	3,0	1,5	
teff grass	1,9		



PÔLES D'EXPÉRIMENTATIONS PARTENARIALES
POUR L'INNOVATION ET LE TRANSFERT
VERS LES AGRICULTEURS D'Auvergne-Rhône-Alpes



JPM 2020 CA 38

En partenariat avec :



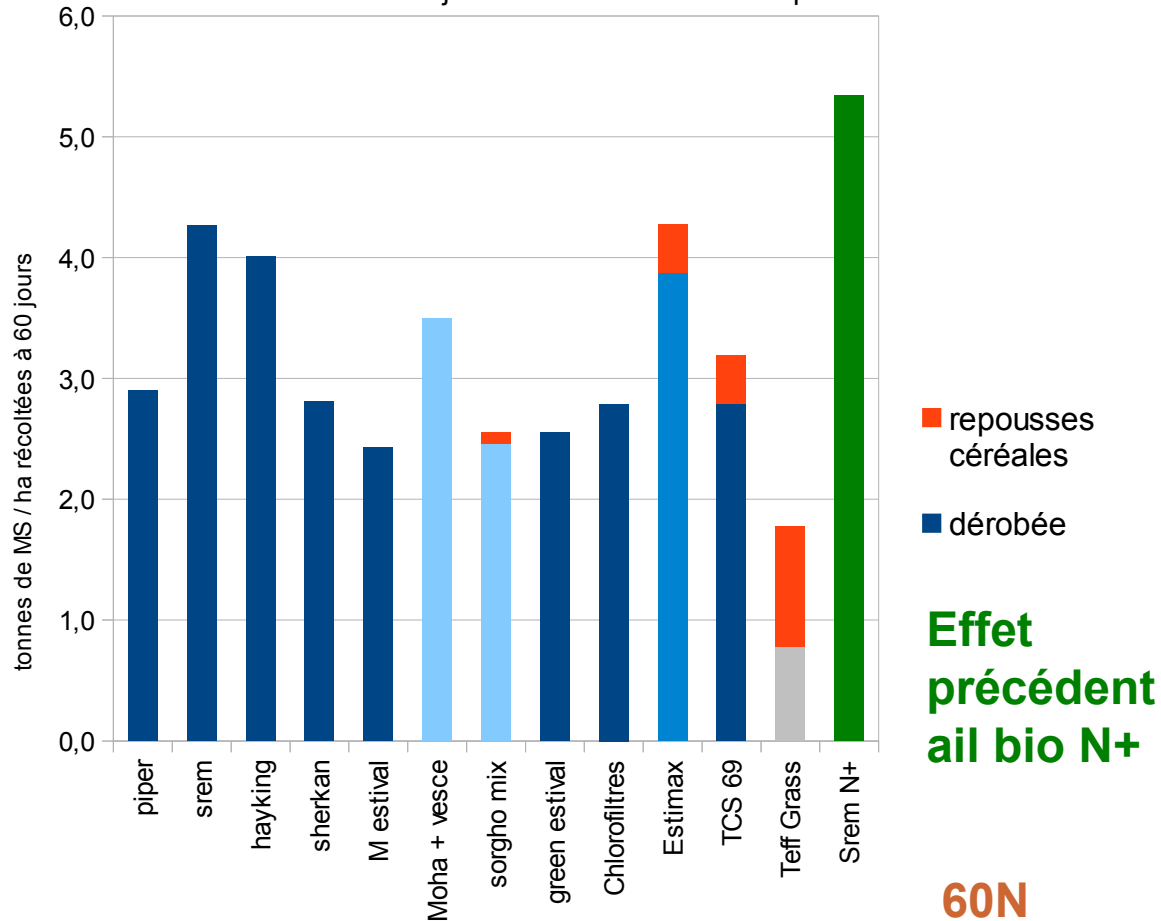
SécuFourragesC

Dérobées d'été

site qui ont réussi en 2020
La Gervanne 2,5 à 4,2 T
MS/ha



SécuFourrages CI dérobées d'été.
Frédéric Andéol. Ovins bio + grandes cultures + ail
comparaison de 13 bandes. Agri Bio. 4 irrigations. précédent céréale bio
semis 13 juillet 2020. récolte le 15 septembre 2020



**Effet
précédent
ail bio N+**

**60N
organique**

**4 passages
irrigation 4 X
20 mm**

13 bandes

20 CA 38

En partenariat avec :



PÔLES D'EXPERIMENTATIONS PARTENARIALES
POUR L'INNOVATION ET LE TRANSFERT
VERS LES AGRICULTEURS D'Auvergne-Rhône-Alpes



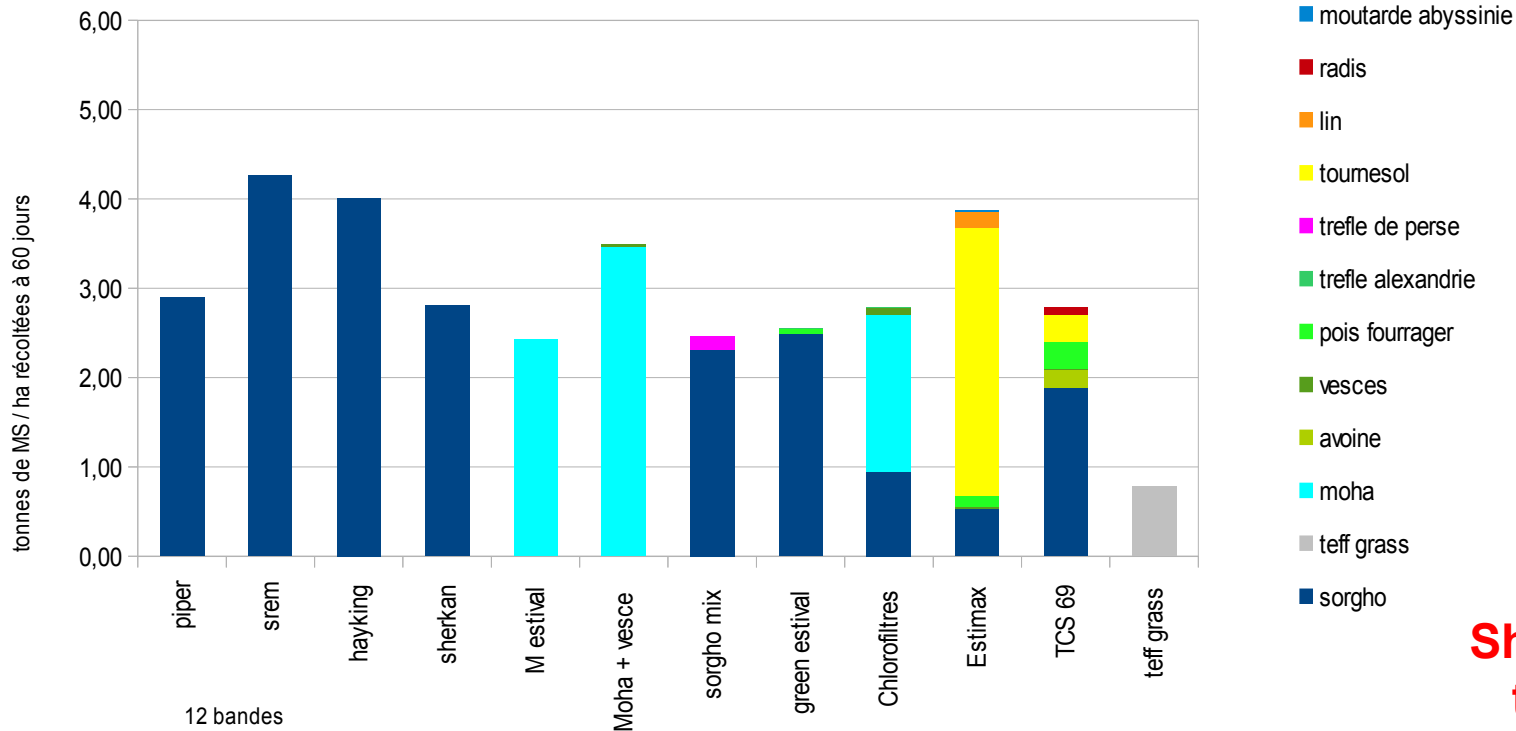
SécuFourrages C.I.

Dérobées d'été

site qui ont réussi en 2020
La Gervanne 2,5 à 4,2 T MS/ha

SécuFourrages dérobées d'été. Gervanne (Drôme). Ovins bio

comparaison des 12 bandes Pepit. Agri Bio. 4 irrigations. précédent blé bio
semis 13 juillet 2020. récolte et visite le 15 septembre 2020

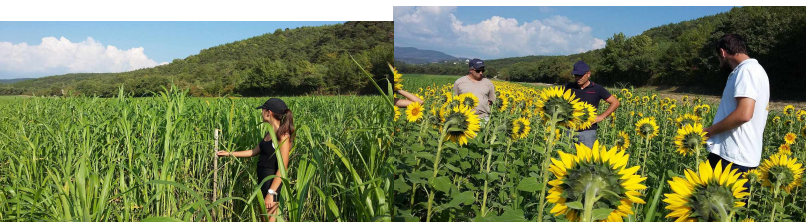


Peu de légumineuses

Tournesol très présent dans le mélange Estimax. Sorgho mono peu

Chlorofiltres, équilibre moha/sorgho

Sherkan, sorgho tardif, désavantagé avec date unique de fauche



CA 38



PÔLES D'EXPÉRIMENTATIONS PARTENARIALES
POUR L'INNOVATION ET LE TRANSFERT
VERS LES AGRICULTEURS D'Auvergne-Rhône-Alpes

En partenariat avec :



SécuFourrages C.I. Dérobées d'été

site qui ont réussi en 2020
La Mottier 2 à 4,5 T MS/ha

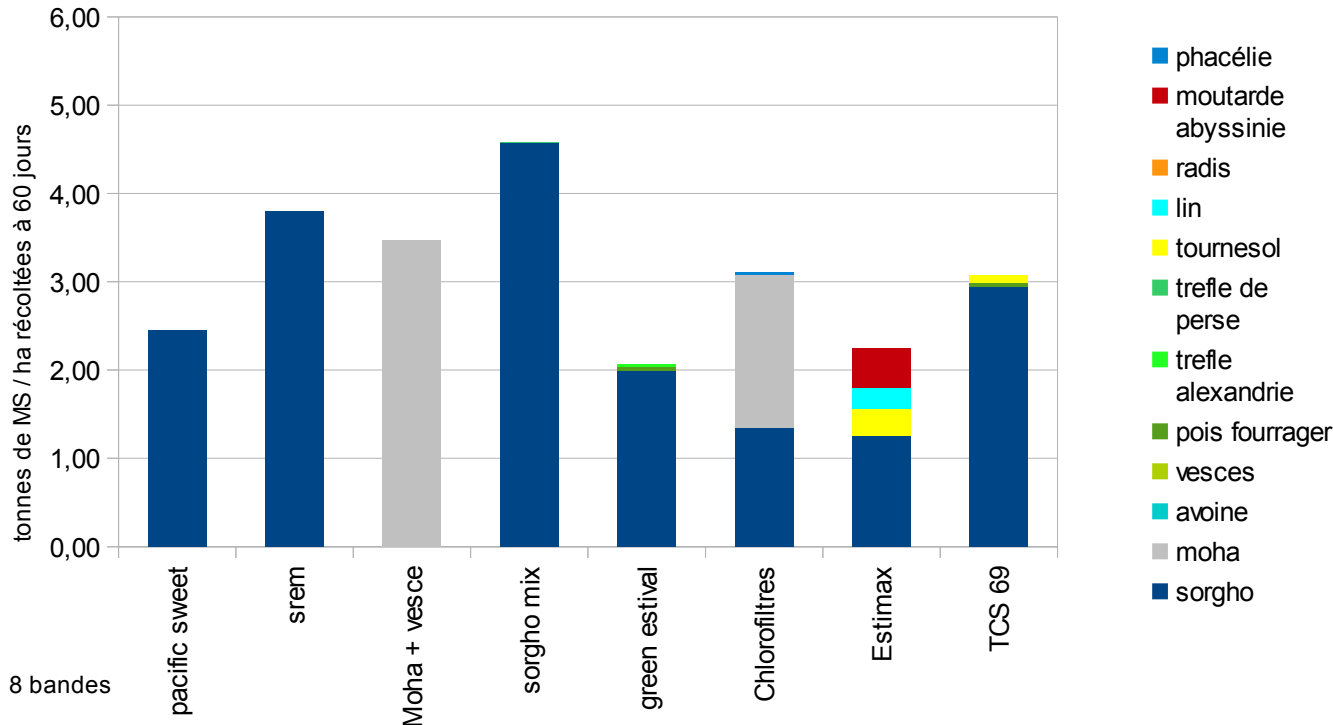
Zero ferti



tech&bio

SécuFourrages dérobées d'été. Le Mottier Nantoin (Isère). Bovins lait conventionnel

comparaison de 8 bandes. précédent orge (traitée) semis 3/7/20. récolte et visite le 21-22/9/ 2020



**Les légumineuses
n'ont pas levé.
Suspicion de
phytotoxicité
désherbant orge**

(provalia=
Metsulfuron-méthyle (5g/L) +
Thifensulfuron-méthyle (30 g/L) +
Fluroxypyr (135g/L) dose
homologuée => 1L/Ha.

En partenariat avec :



JPMI 2020 CA 38

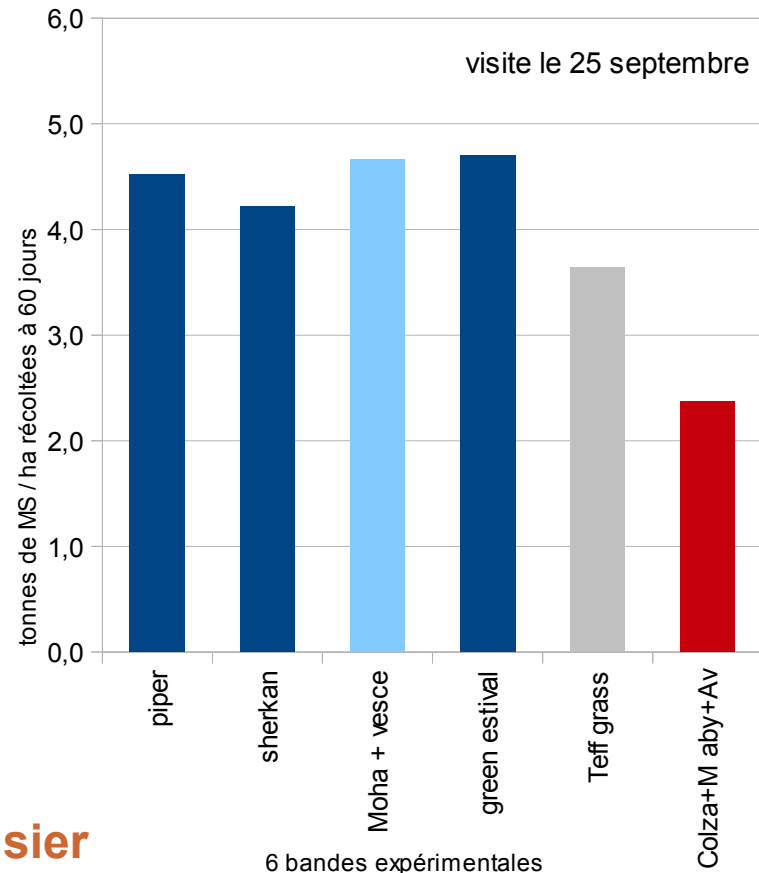
POUR L'INNOVATION ET LE TRANSFERT
VERS LES AGRICULTEURS D'Auvergne-Rhône-Alpes

SécuFourrages C.I. Dérobées d'été

site qui ont réussi en 2020
Saint Paulien 3,6 à 4,7 T MS /ha à 58 j



SécuFourrages CI dérobées d'été.
Saint Paulien (Haute Loire). Semis le 20 juillet et
récolte Pepit le 16 septembre



30 m3 lisier

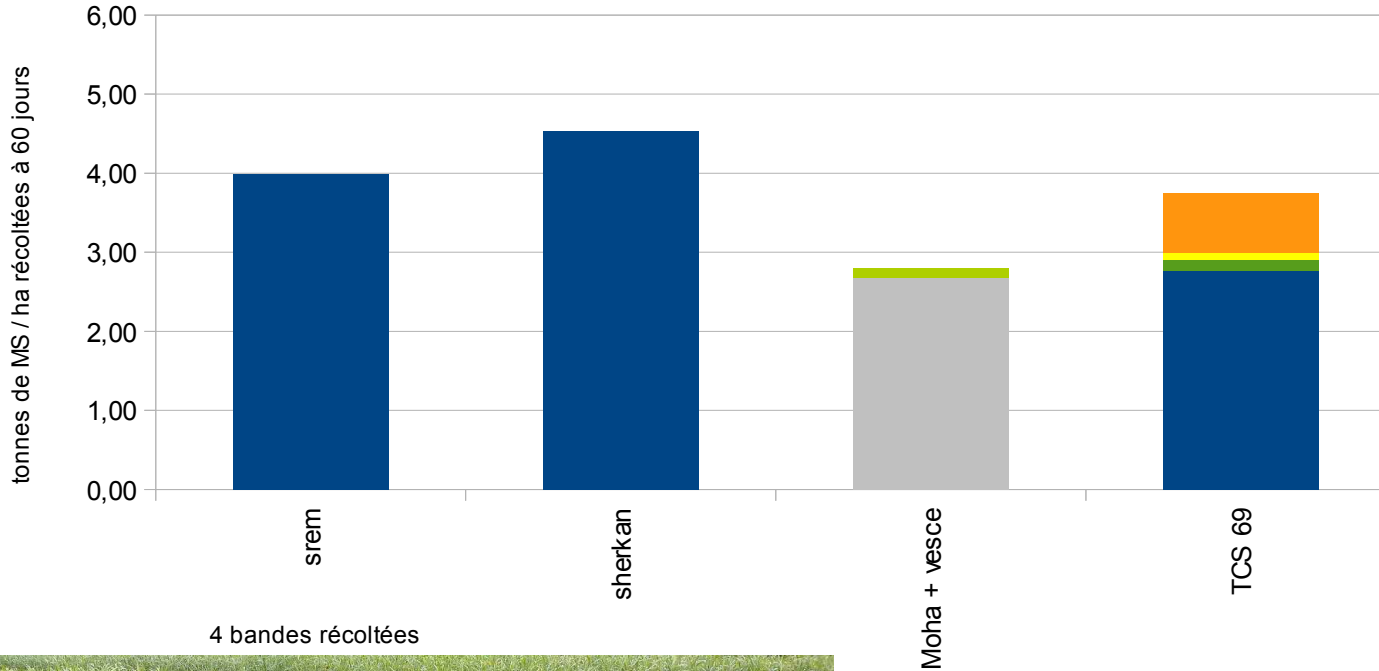
SécuFourrages C.I. Dérobées d'été

site qui ont réussi en 2020.
Vernosc les Annonay (07)
2,8 à 4,5 T MS / ha



SécuFourrages dérobées d'été. Nord Ardèche.

comparaison de 4 bandes. précédent méteil grain récolté le 5 juillet 2020
semis 21 juillet 2020. récolte le 1er octobre 2020



- phacélie
- moutarde abyssinie
- radis
- lin
- tournesol
- trèfle de perse
- trèfle alexandrie
- pois fourrager
- vesces
- avoine
- moha
- sorgho

**2 passages
irrigation 2 X
30 mm**



**40N le 10/8
avant irrigation**



PÔLES D'EXPERIMENTATIONS PARTENARIALES
POUR L'INNOVATION ET LE TRANSFERT
VERS LES AGRICULTEURS D'Auvergne-Rhône-Alpes

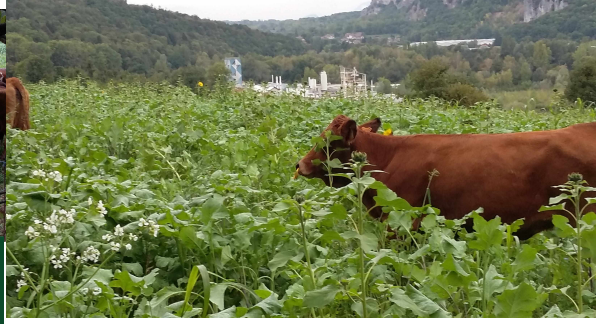
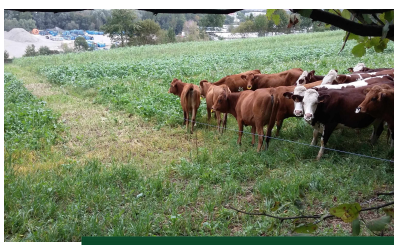
8

En partenariat avec :



SécuFourrages C.I. Dérobées d'été

site qui ont réussi en 2020
POISY 1,3 à 3,2 T de MS/ha

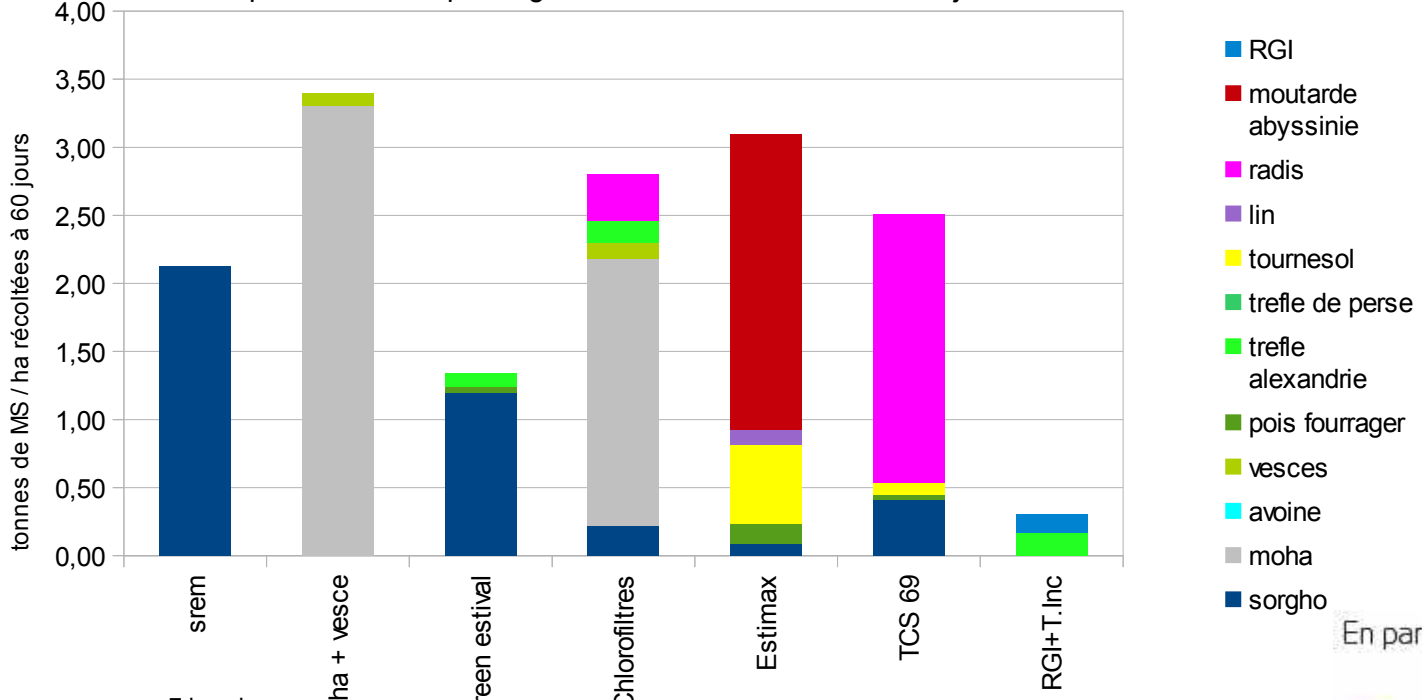


**Semis dans terres
grossiere (J+ 3) :
chizel
rappuyage peu
efficace
semis à la volée
herse etrille**

SécuFourrages CI dérobées d'été. Centre Elevage POISY. Bovins lait. Haute Savoie

REPARTITION DE LA BIOMASSE ENTRE LES ESPECES.

comparaison avant pâturage du 6 octobre 2020. semis 27 juillet 2020 à la herse étrille



**composition très
différente des
mélanges : +
radis et +
moutarde
abyssinie**

En partenariat avec :



Zero ferti

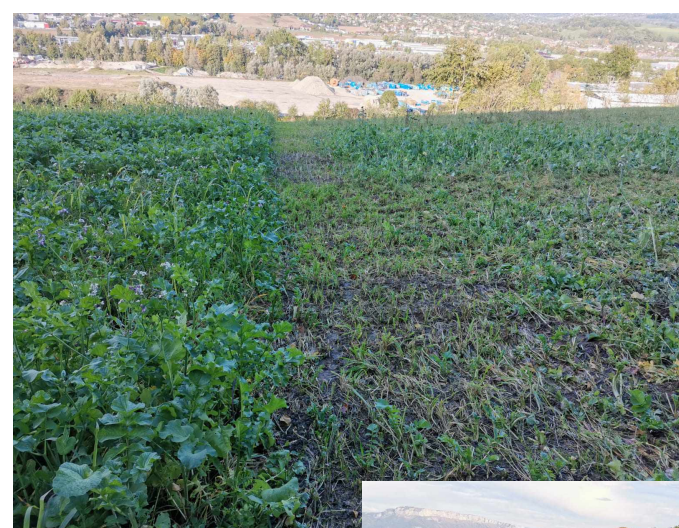
JPM 2020 CA 38

SécuFourragesC.I.

Dérobées d'été

pâturage POISY du 6/10 au 10/11/20

Découpage avec 1 fil électrique. Les 25 génisses ont vite démarré ingestion



tech&bio

JPM 2020 CA 38



PÔLES D'EXPÉRIMENTATIONS PARTENARIALES
POUR L'INNOVATION ET LE TRANSFERT
VERS LES AGRICULTEURS D'Auvergne-Rhône-Alpes

En partenariat avec :



SécuFourragesC.I.

tech&bio

Dérobées d'été

pâturage POISY photo du 10/12/20

Il ne reste que les tiges de moutarde et du tournesol. Quasi 100 % de valorisation



1 première réussie
14 ha semés en 2021 JPM 2020 CA 38

En partenariat avec :



PÔLES D'EXPÉRIMENTATIONS PARTENARIALES
POUR L'INNOVATION ET LE TRANSFERT
VERS LES AGRICULTEURS D'AUVERGNE-RHÔNE-ALPES



SécuFourrages

C.I. 2020

Dérobées d'été

SécuFourrages CI dérobées d'été. Semis après récolte en grain en juillet 2020
RENDEMENT EN % DU rendement des sorghos semés seuls sur le site
moyenne des 5 sites qui ont donné satisfaction
Gervanne (26) Le Mottier(38) Poisy (74) Vernosc les Annonay (07) Saint Paulien (43)

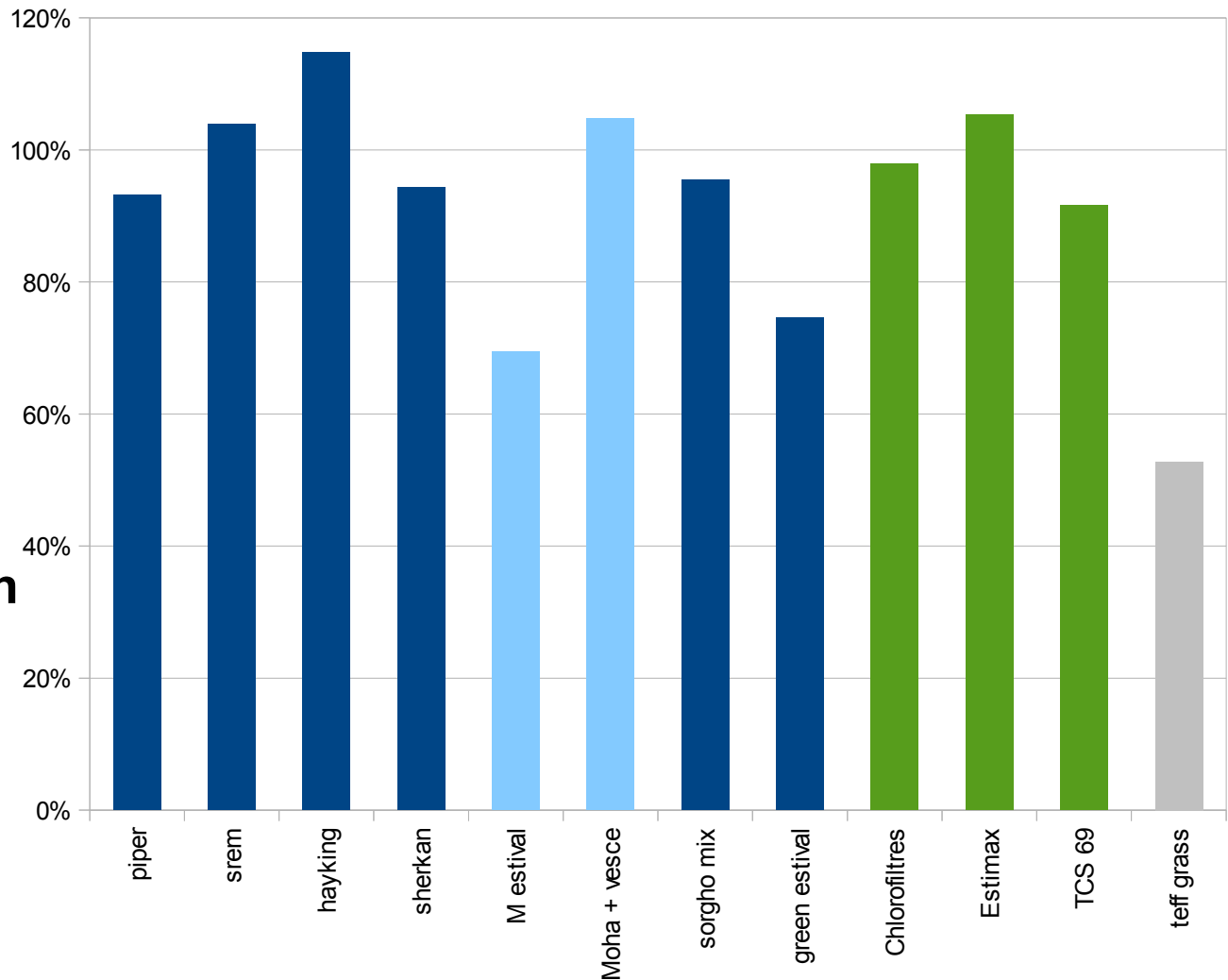
Association : piste
avec moha + vesces

Mélanges : rdt du
même ordre que
moyenne sorgho pur

sorghos purs :
amélioration
génétique amène gain
rendement

Teff grass à retester

tech&bio



12 bandes testées au total (4 à 12 selon les sites. attention rendement moyen varie d'un site à l'autre)



PÔLES D'EXPÉRIMENTATIONS PARTENARIALES
POUR L'INNOVATION ET LE TRANSFERT
VERS LES AGRICULTEURS D'Auvergne-Rhône-Alpes